



コンパクト・軽量・低圧損

ストレート形ストレーナ

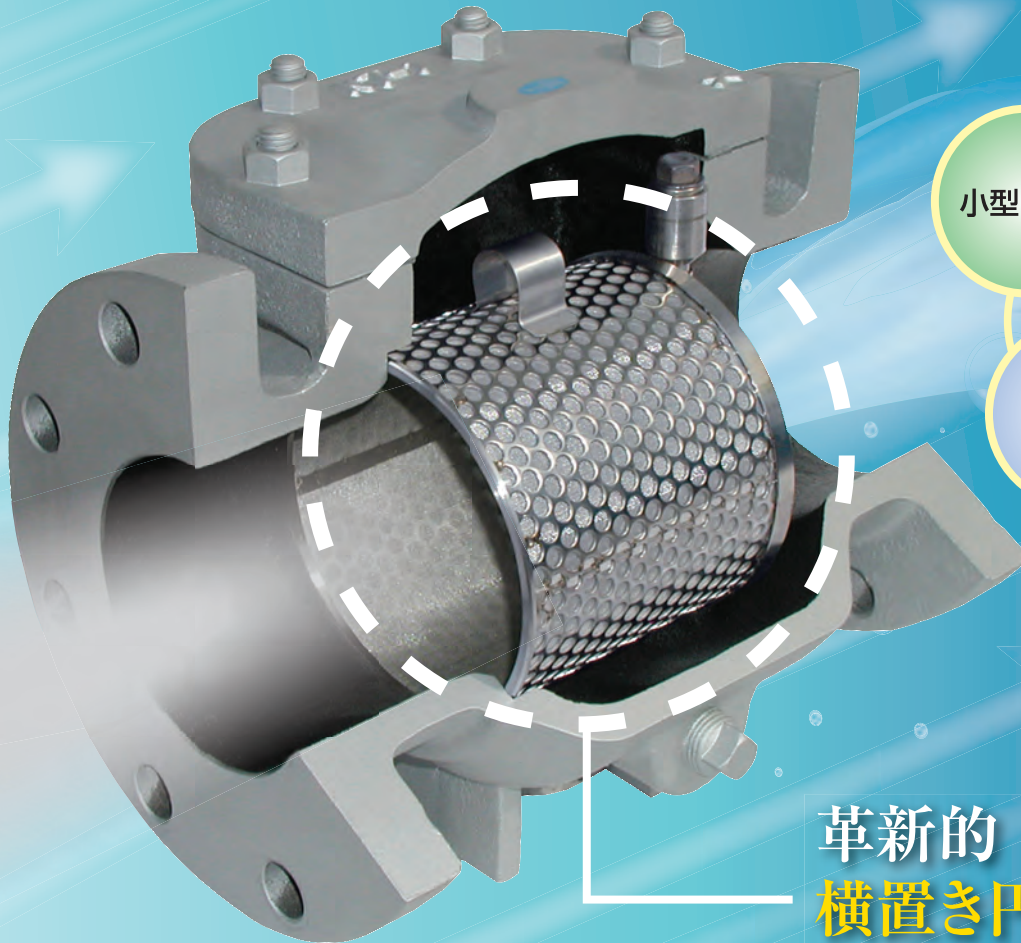
KT-1型	KT-1PN型	KT-1CN型	KT-1A型	KT-1D型
KT-2型	KT-2D型	KT-3型	KT-3A型	KT-4W型
KT-4H型	KT-5型	KT-5W型	KT-5F型	KT-5FW型
		KT-7型	KT-8PN型	KT-8CN型

水道法性能基準適合品(耐圧、浸出性能)
KT-1PN、1CN型、KT-5W、5FW型、
KT-8PN、8CN型



このマークが

せんくしゃ
ストレート形ストレーナの**先駆者**です。



小型・軽量

優れた
メンテナンス性

圧力損失
僅少

革新的
横置き円筒軸流構造
真っ直ぐな流れ。

Straight type Strainer

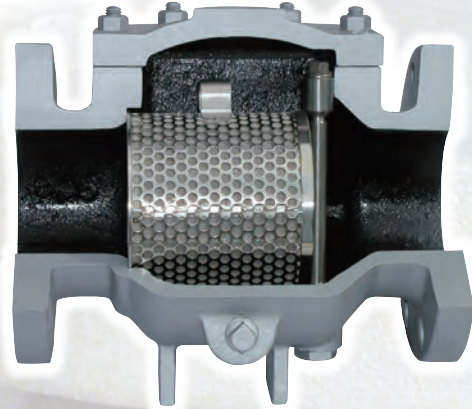
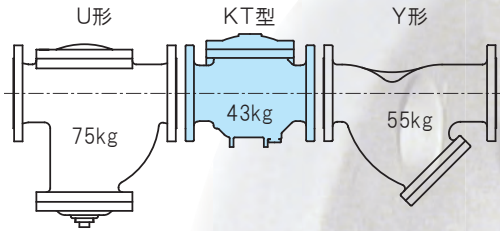
ストレーナの一掃する

KT型 ストレート タイプ ストレーナ

これまでのストレーナにおける施工性・メンテナンス性・圧力損失などの問題点を一挙に解消する新時代のストレーナ。

1 コンパクトで、施工・取扱い容易

大きさ
比較
呼び径125



横置き円筒軸流構造 断面

U形対比 質量は約-30%、
管芯下寸法で約-60%(当社比)

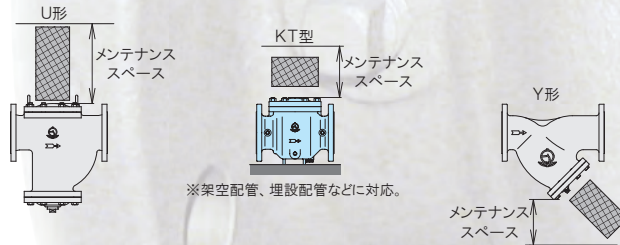
Y形対比 質量は同等、
管芯下寸法で約-50%(当社比)

◎本体下方にメンテナンススペースが不要。架空配管、埋設配管、縦配管でもスッキリ施工できます。

2 ネットの清掃容易

ネット(こし網)は横置き円筒軸流タイプで、上蓋を開けて取出す構造ですから、本体上方の取出しスペースが僅かで済むと共に、カバー開放時に液体の溢水がありません。

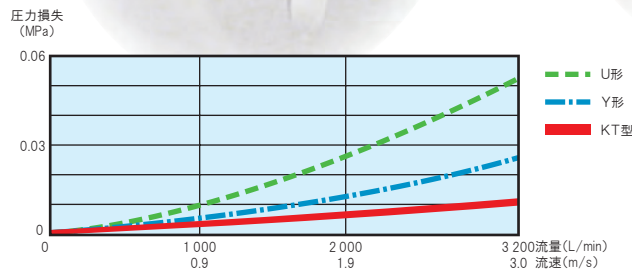
スペース
比較
呼び径125



3 圧力損失僅少

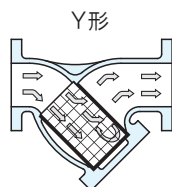
初期圧力損失は、U形対比約1/4~1/6、Y形対比約1/2(当社比)。KT型(横置き円筒軸流タイプ)のこし網構造は、最小の圧力損失です。

圧力損失
比較
呼び径150
網目60メッシュ

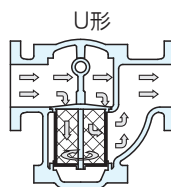


Y形・U形・KT型の
違いについてはこちら！

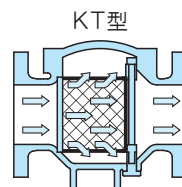
流れ比較



流れは3回向きを変え
ネットの出口側面を
主に通過



流れは4回向きを変え
且つ回転し、ネットの
出口側面を主に通過



流れはストレートに
ネット全体を通過

4 ワイドセレクション

用途、流体、本体材質、適用圧力、網目のセレクション、さらにオプションも豊富です。

OPTION

オプション(別途注文仕様品)

1 目詰まり警報 現場形回転表示器(屋内専用)

設定差圧にてスクリーが回転表示

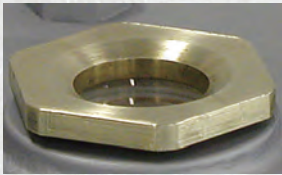


- 適用範囲
- 適用型式:KT-1,1D,1PN,1CN、3、4、7型
- 適用流体:気体・液体
- 流体温度:77°C以下(凍結不可)
- 適用圧力:1.0MPa以下
- 適用呼び径:50~300

(※呼び径50,65は現地取付不可)

3 内部監視 内部点検窓

特殊ガラス越しに網目を目視監視
※内部点検窓は、流体の汚濁状況が確認できます。



- 適用範囲
- 適用型式:KT-1,1D,1PN,1CN、3、4型
- 適用流体:気体・液体
- 流体温度:77°C以下
- 適用圧力:1.0MPa以下
- 適用呼び径:50~300

注:目詰まり警報(現場形回転表示器、遠隔形発信器)は反対側への取付けもできます。

2 目詰まり警報 遠隔形発信器(屋内専用)

設定差圧にて信号を発信



(※呼び径50,65は現地取付不可)

鉄ゴミ・鉄分の 浮遊防止と網破損防止 磁気吸着器

永久磁石による鉄系ゴミの吸着



- 適用範囲
- 適用型式:KT-1,1D,1PN,1CN、3、4、7型
- 適用流体:気体・液体
- 流体温度:220°C以下
- 適用圧力:1.0MPa以下
- 適用呼び径:50~300

ストレート形ストレーナの種類

種類・用途		本体材質	圧力(MPa)	適用流体	呼び径	端接続	型式	頁	
大口径	カバー形状:ボルト式	SGP STPY	1.0以下	蒸気 気体 液体 液体(水)	50~300	フランジ	KT-1型	4	
	上フタ吊り上げダビット式						KT-1PN型	4	
	カバー形状:ガット式	KT-1CN型							
SCS製	カバー形状:ボルト式	SCS	1.0以下	蒸気 気体 液体	50~300		KT-1D型	4	
	カバー形状:ガット式		6頁参照	気体 液体	50~150		KT-1A型		
高圧用	水・温水用	FCD	2.0以下	液体(水)	50~300		KT-2型	5	
	蒸気・気体・油用			蒸気 気体 液体(油)			KT-2D型		
小口径	蒸気・気体・液体用	SCS	2.0以下	蒸気 気体 液体	15~50		ねじ込	KT-3型	6
	気体・液体用			気体 液体				KT-3A型	
	蒸気・気体・液体用		1.0以下	蒸気 気体 液体			フランジ	KT-4W型	7
	気体・液体用			気体 液体		KT-4H型			
工具レス	水・温水・液体・気体	FCD	1.0以下	気体 液体	80~200		KT-5型	8	
高圧用	エポキシ樹脂粉体塗装	FCD	2.0以下	液体(水)	40~100	フランジ	KT-5W型		
	ナイロンコーティング						KT-5F型		
							KT-5FW型	9	
							KT-7型		
							KT-8PN型	10	
							KT-8CN型		

豊富なバリエーションで配管ラインをサポートします。

Straight type

KT-1, 1PN, 1CN, 1D, 1A型

本体 鋳鉄製 / ダクタイル鋳鉄製

製品記号

- KT1-G(FC製)
- KT1-M(FCD製)
- KT1PN-G(FC製、エポキシ樹脂粉体塗装)[※]
- KT1CN-G(FC製、ナイロンコーティング)[※]
- KT1D-G(FC製、ダビット式)
- KT1A-G(FC製、ガット式)

※ 水道法性能基準適合品(呼び径50~200)

仕様

種類 (カバー形状・塗装)	ポルト式		エポキシ樹脂粉体塗装		ナイロンコーティング		ダビット式		ガット式		
型式	KT-1型		KT-1PN型		KT-1CN型		KT-1D型		KT-1A型		
製品記号	KT1-G	KT1-M	KT1PN-G		KT1CN-G		KT1D-G		KT1A-G		
呼び径	50~300		50~200 ^{注2}		50~200 ^{注2}		250-300		50~150		
適用流体	蒸気・気体・液体		水・温水		水・温水		蒸気・気体・液体		気体・液体		
流体温度	184℃以下 ^{注3}		5~60℃		5~60℃		184℃以下 ^{注3}		5~90℃		
適用圧力	1.0MPa以下		1.0MPa以下		1.0MPa以下		1.0MPa以下		適用圧力表参照		
端接続	JIS 10K FFフランジ										
材質	本体・フタ	FC	FCD	FC ^{注4}							
	ネット	SUS									
塗装又はコーティング塗膜	内面:防錆油 外面:シルバー		本体・フタ: 内外面共エポキシ樹脂粉体塗装 0.3mm以上(グレー色)		本体・フタ: 内外面共ナイロン11コーティング 0.3mm以上(白色)		内面:防錆油 外面:シルバー				
網目 ^{注5}	60メッシュ	20, 40, 80, 100メッシュ	60メッシュ	20, 40, 80, 100メッシュ	60メッシュ	20, 40, 80, 100メッシュ	20, 40, 60, 80, 100メッシュ		60メッシュ	20, 40, 80, 100メッシュ	
許容差圧	0.1MPa以下 ^{注6}										
耐圧性能	水圧にて1.75MPa									耐圧表参照	

注1. 初期通水時、本体内に空気が滞留し空気障害をもたらす場合があります。ポンプサクション側などに取付ける際には空気抜きを実施してください。

カバー部に空気抜き用のプラグ付又はコック付(KT-1A型は除く)も製作していますのでお問い合わせください。

注2. 呼び径250・300も製作しています。(水道法性能基準には適合しません。)

注3. 流体温度220℃以下も製作しています。

注4. 本体材質FCD製(製品記号:KT1PN-M, KT1CN-M, KT1D-M, KT1A-M)も製作しています。

注5. 網目はメッシュ内張りなしのパンチ穴(打抜板)のみも製作しています。

注6. 差圧が0.1MPaを超えますと、ネットが破損する恐れがあります。0.1MPaを超えないようネットを清掃してください。

注7. オプション付(目詰り検知器(屋内専用)、磁気吸着器、内部点検窓)も製作しています。3頁をご参照ください。

(水道法性能基準には適合しません。)

注8. 水道施設用にはKT-4P型(7頁参照)をご使用ください。

注9. 呼び径350以上はKT-2.2D型(5頁参照)をご使用ください。

寸法表(mm)

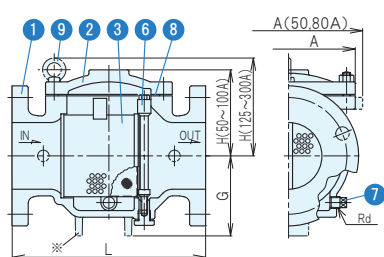
呼び径	L	G	d	KT-1型			KT-1PN, 1CN型			KT-1D型			KT-1A型		
				H	A	質量(kg)	H	A	質量(kg)	H	A	質量(kg)	H	A	質量(kg)
50	200	—	3/8	80	132	10	80	132	10	—	—	—	154	200	11
65	240	—	3/8	95	158	15	95	158	15	—	—	—	169	230	17.5
80	265(261)	—	3/8	108	200	19	108	200	19	—	—	—	205	280	23
100	290(282)	130	1/2	129	200	29	129	200	29	—	—	—	229	300	35
125	340(336)	140	1/2	181	252	43	181	252	43	—	—	—	263	370	53
150	380(376)	165	1/2	205	282	64	205	282	64	—	—	—	283	380	74
200	450(442)	200	1/2	274	368	106	274	368	106	—	—	—	—	—	—
250	560(552)	240	1/2	390	545	195	—	—	—	540	545	205	—	—	—
300	680(668)	280	1/2	425	595	305	—	—	—	580	595	315	—	—	—

注. ()内は本体材質FCD製の場合。

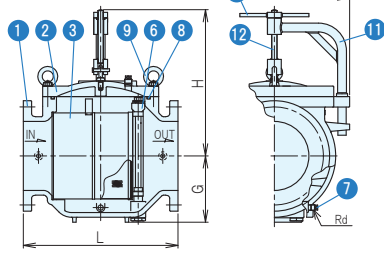
フランジ規格 JIS 10K FF

構造図

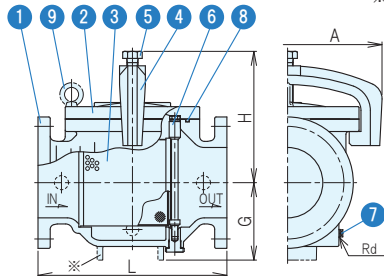
KT-1, 1PN, 1CN型



KT-1D型



KT-1A型



注. 呼び径により構造が多少異なります。

※1. 呼び径100以上に付属します。

※2. 本体側面の一次側、二次側のプラグは呼び径80以上に付属します。

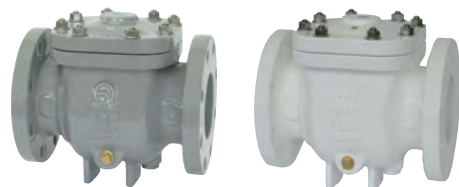
KT-1A型 適用圧力・耐圧表(MPa)

呼び径	適用圧力	耐圧性能(水圧)
50~100	1.0以下	1.5
125	0.75以下	1.13
150	0.5以下	0.75



KT-1型

KT-1A型



KT-1PN型^注

KT-1CN型^注

注. 外気との温度差が40℃以上ある場合は、保温してください。



KT-1D型

部品表

No.	部品名	材質
1	ホンタイ	FC200(FCD450)
2	カバー	FC200(FCD450)
3	ネット	SUS304
4	カバーオサエ(ガット)	FCD450
5	ボルト	SUS304
6	ストッパー	SUS304
7	プラグ	SWCH10R(C3604B ^{注2})
8	ガスケット	ノンアスベスト(NBR ^{注2})
9	リング(KT-1A)	NBR
10	アイボルト ^注	SS400(SUS304 ^{注2})
11	ハンドル	SS400
12	アーム	SS400
13	ツリカナゲ	SUS304

注1. ⑨アイボルトは呼び径125以上に付属します。

注2. KT-1PN, 1CN型の材質となります。

Straight type

KT-2,2D型

ボルト式／ダビット式

製品記号

KT2-N(ボルト式)

KT2D-N(ダビット式)

仕様

種類(カバー形状)	ボルト式	ダビット式
型式	KT-2型	KT-2D型
製品記号	KT2-N	KT2D-N
呼び径	350~500	
適用流体	水・温水注2	
流体温度	5~60℃注2	
適用圧力	1.0MPa以下注3	
端接続	JIS 10K FFフランジ注4	
材質	本体・フタ(SGP又はSTPY)、ネット(SUS)	
塗装	本体・フタ:内面水道用エポキシ樹脂塗装	
網目注5	20、40、60、80、100メッシュ	
許容差圧	0.1MPa以下注6	
耐圧性能	水圧にて1.5MPa	

注1. 初期通水時、本体内に空気が滞留し空気障害をもたらす場合があります。ポンプサクション側などに取付ける際には空気抜きを実施してください。カバー部に空気抜き用のプラグ付又はコック付も製作していますのでお問い合わせください。

注2. 蒸気・気体用(流体温度220℃以下)も製作しています。

注3. 適用圧力2.0MPa以下はお問い合わせください。

注4. JIS 5K FF・RF、ASME・JPLクラス150フランジも製作しています。

注5. 網目はメッシュ内張りなしのパンチ穴(打抜板)のみも製作しています。

注6. 差圧が0.1MPaを超えたと、ネットが破損する恐れがあります。0.1MPaを超えないようネットを清掃してください。

注7. 呼び径550~600はお問い合わせください。



KT-2型



KT-2D型

寸法表(mm)

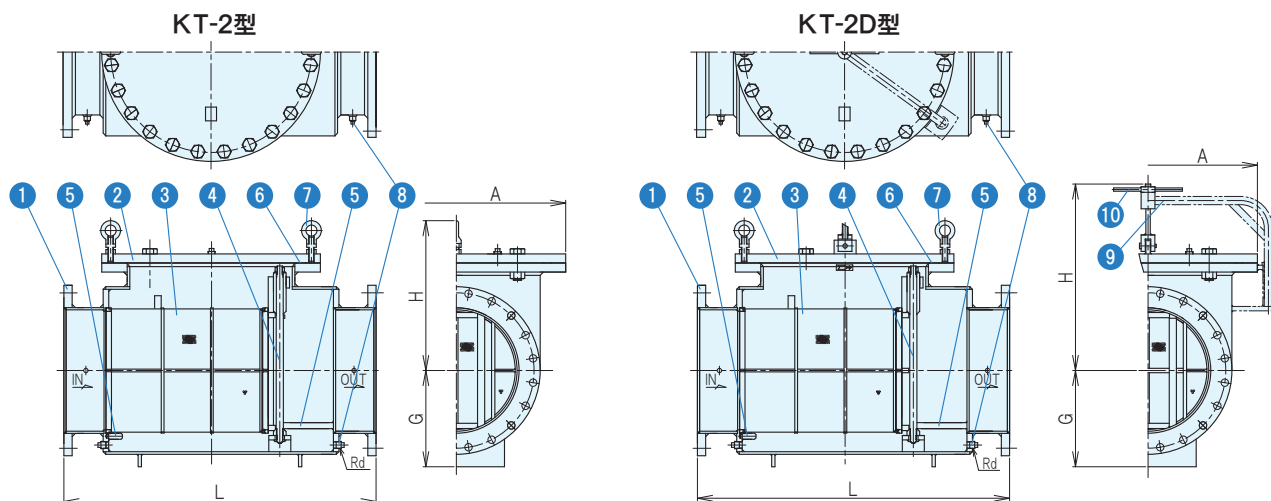
呼び径	L	G	d	KT-2型			KT-2D型		
				H	A	質量(kg)	H	A	質量(kg)
350	935	280	3/4	488	675	410	650	675	420
400	1035	320	3/4	520	745	460	680	745	470
450	1145	350	3/4	545	795	515	750	795	525
500	1200	400	3/4	625	905	720	810	905	730

フランジ規格 JIS 10K FF

部品表

No.	部品名	材質
1	ホンタイ	SGP or STPY
2	カバー	SS400
3	ネット	SUS304
4	ストッパー	SUS304
5	ガイド	SUS304
6	ガスケット	ノンアスベスト
7	アイナット	SS400
8	プラグ	SS400
9	アーム	SS400
10	ハンドル	SS400

構造図



注. 呼び径により構造が多少異なります。

Straight type

KT-3,3A型

ステンレス鋼製

製品記号

KT3-D(ボルト式)
KT3A-D(ガット式)

仕様

種類(カバー形状)	ボルト式	ガット式		
型式	KT-3型	KT-3A型		
製品記号	KT3-D	KT3A-D		
呼び径	50~300	50~150		
適用流体	蒸気・気体・液体	気体・液体		
流体温度	150℃以下注2	5~90℃		
適用圧力	1.0MPa以下	適用圧力表参照		
端接続	JIS 10K FFフランジ			
材質	本体・フタ	SCS13	SCS13、ガット(FCD)	
	ネット	SUS		
網目注3	60メッシュ	20, 40, 80, 100メッシュ	60メッシュ	20, 40, 80, 100メッシュ
許容差圧	0.1MPa以下注4			
耐圧性能	水圧にて1.5MPa		耐圧表参照	

注1. 初期通水時、本体内に空気が滞留し空気障害をもたらす場合があります。ポンプサクション側などに取付ける際には空気抜きを実施してください。カバー部に空気抜き用のプラグ付又はコック付も製作していますのでお問い合わせください。
注2. 流体温度220℃以下も製作しています。
注3. 網目はメッシュ内張りなしのパンチ穴(打抜板)のみも製作しています。
注4. 差圧が0.1MPaを超えますと、ネットが破損する恐れがあります。0.1MPaを超えないようネットを清掃してください。
注5. オプション付(目詰り検知器(屋内専用)、磁気吸着器、内部点検窓)も製作しています。3頁をご参照ください。
注6. 水道施設用にはKT-4P型(7頁参照)をご使用ください。



KT-3型



KT-3A型

寸法表(mm)

呼び径	L	G	d	KT-3型				KT-3A型			
				H	A	B	質量(kg)	H	A	質量(kg)	
50	220	—	3/8	67	132	—	9	144	200	10	
65	270	—	3/8	85	160	—	14	161	230	15.5	
80	290	—	3/8	100	200	—	17	200	280	20.5	
100	350	130	1/2	123	202	—	24	233	300	29	
125	390	140	1/2	169	256	—	42	259	370	49	
150	440	165	1/2	186	280	—	56	275	380	64.5	
200	540	200	1/2	250	360	—	93	—	—	—	
250	680	240	1/2	306	460	668	184	—	—	—	
300	840	280	1/2	339	528	771	268	—	—	—	

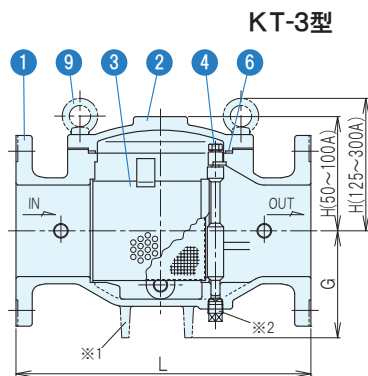
フランジ規格 JIS 10K FF

部品表

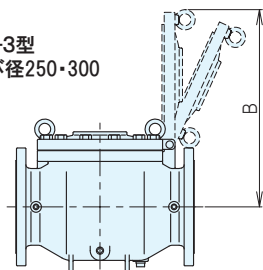
No.	部品名	材質
1	ホンタイ	SCS13A
2	カバー	SCS13A
3	ネット	SUS304
4	ストッパー	SUS304
5	プラグ	SUS304
6	ガスケット(KT-3)	PTFE
7	リング(KT-3A)	NBR
8	ボルト	SUS304
9	カバーオサエ(ガット)	FCD450
9	アイボルト注	SUS304

注. ⑨アイボルトは呼び径125以上に付属します。

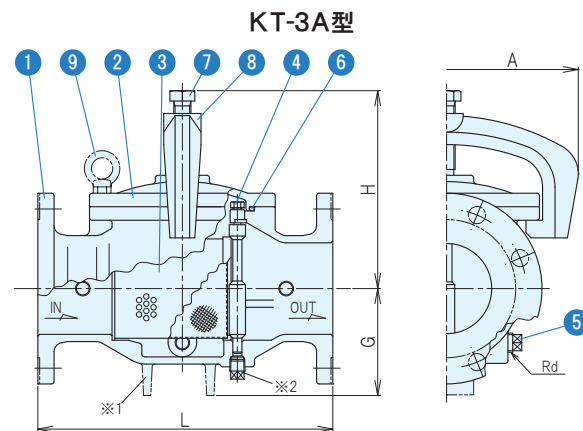
構造図



KT-3型
呼び径250・300



注. 呼び径により構造が多少異なります。
※1. 呼び径100以上に付属します。
※2. プラグ止めは呼び径125以上。
※3. 本体側面の一次側、二次側のプラグは呼び径80以上に付属します。



【KT-3A型 適用圧力・耐圧表(MPa)】

呼び径	適用圧力	耐圧性能(水圧)
50~100	1.0以下	1.5
125	0.75以下	1.13
150	0.5以下	0.75

Straight type

KT-4W,4H型

ダクタイル鋳鉄製 2.0MPa

製品記号

KT4W-M(はん用品)

KT4H-M(高温用)

仕様

種類	はん用品		高温用	
型式	KT-4W型		KT-4H型	
製品記号	KT4W-M		KT4H-M	
呼び径	50~300			
適用流体	水・温水		蒸気・気体・油	
流体温度	5~60℃		220℃以下	
適用圧力	2.0MPa以下			
端接続	JIS 20K RFフランジ注2,注3.			
材質	本体・フタ(FCD)、ネット(SUS)			
塗装	本体・フタ:内面水道用液状エポキシ樹脂塗装 外面:シルバー		内面:防錆油 外面:シルバー	
網目注4.	60メッシュ	20, 40, 80, 100メッシュ	60メッシュ	20, 40, 80, 100メッシュ
許容差圧	0.1MPa以下注5.			
耐圧性能	水圧にて3.0MPa			



- 注1. 初期通水時、本体に空気が滞留し空気障害をもたらす場合があります。ポンプサクション側などに取付ける際には空気抜きを実施してください。カバー部に空気抜き用のプラグ付又はコック付も製作していますのでお問い合わせください。
- 注2. JIS 16K RF、ASME-JPIクラス150フランジも製作しています。
- 注3. 水道用仕切弁フランジ(呼び径80以上)はお問い合わせください。
- 注4. 網目はメッシュ内張りなしのパンチ穴(打抜板)のみも製作しています。
- 注5. 差圧が0.1MPaを超えたと、ネットが破損する恐れがあります。0.1MPaを超えないようネットを清掃してください。
- 注6. 本体内外面共ナイロンコーティング品(KT-4C型)、内外面共エポキシ樹脂粉末塗装品(KT-4P型)も製作しています。
- 注7. 水道施設用にはKT-4P型(本体・フタ:内外面共エポキシ樹脂粉末塗装品)をご使用ください。
- 注8. オプション付(目詰り検知器(屋内専用)、磁気吸着器、内部点検窓)も製作しています。(適用圧力に制限があります。)詳細は3頁をご参照ください。(水道法性能基準には適合しません。)

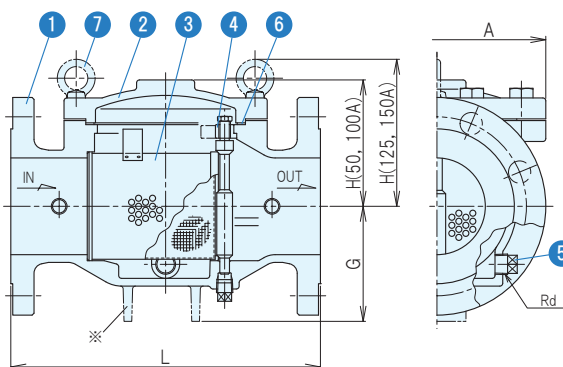
寸法表(mm)

呼び径	L	G	H	A	B	d	質量(kg)
50	210	—	74	112	—	3/8	13
65	240	—	89	164	—	3/8	18
80	290	—	105	190	—	3/8	26
100	320	130	132	225	—	1/2	38
125	380	140	178	262	—	1/2	59
150	420	165	195	292	—	1/2	80
200	530	200	261	372	586	1/2	140
250	660	240	320	462	715	1/2	240
300	740	280	355	530	820	1/2	350

フランジ規格 JIS 20K RF

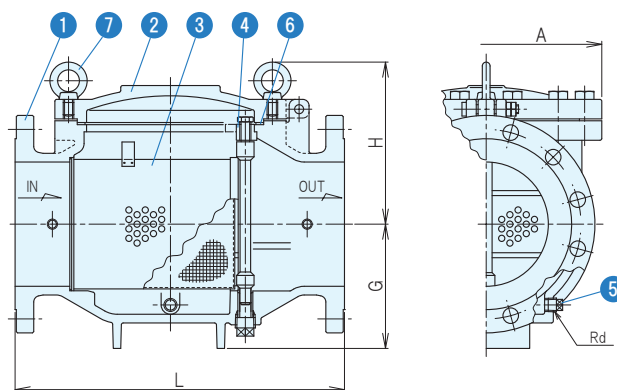
構造図

呼び径50~150



- 注. 呼び径により構造が多少異なります。
- ※1. 呼び径100以上に付属します。
- ※2. 本体側面の一次側、二次側のプラグは呼び径80以上に付属します。

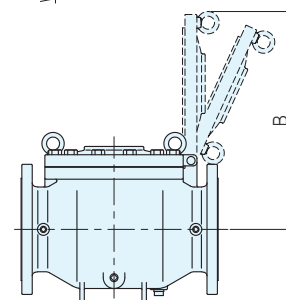
呼び径200~300



部品表

No.	部品名	材質
1	ホンタイ	FCD450
2	カバー	FCD450
3	ネット	SUS304
4	ストッパー	SUS304
5	プラグ	SWCH10R
6	ガスケット	ノンアスベスト
7	アイボルト注	SS400

注. ⑦アイボルトは呼び径125以上に付属します。



Straight type

KT-5,5W,5F,5FW型

ステンレス鋼製

製品記号

KT5-D(ねじ込)
 KT5W-D(水道法性能基準適合品、ねじ込)
 KT5F-D(フランジ)
 KT5FW-D(水道法性能基準適合品、フランジ)

仕様

種類(端接続)	ねじ込形		フランジ形	
型式	KT-5型	KT-5W型	KT-5F型	KT-5FW型
製品記号	KT5-D	KT5W-D	KT5F-D	KT5FW-D
呼び径	15~50			
適用流体	蒸気・気体・液体	液体・気体	蒸気・気体・液体	液体・気体
流体温度	150℃以下注1.	90℃以下	150℃以下注1.	90℃以下
適用圧力	2.0MPa以下		1.0MPa以下注2.	
端接続	JIS Rcねじ		JIS 10K FFフランジ注2.	
材質	本体・フタ(SCS13)、ネット(SUS)			
網目注3.	60メッシュ	20, 40, 80, 100メッシュ	60メッシュ	20, 40, 80, 100メッシュ
許容差圧	0.1MPa以下注4.			
耐圧性能	水圧にて3.0MPa		水圧にて1.5MPa注2.	

注1. 流体温度220℃以下も製作しています。

注2. JIS 10K RFフランジ(水道法性能基準には適合しません。)、JIS 20K FFフランジ(適用圧力2.0MPa以下、耐圧3.0MPa以下)も製作しています。

ただし、面間寸法は一般配管用ステンレス鋼ストレーナ(JV8-2)とは異なります。

注3. 網目はメッシュ内張りなしのパンチ穴(打抜板)のみも製作しています。

注4. 差圧が0.1MPaを超えると、ネットが破損する恐れがあります。0.1MPaを超えないようネットを清掃してください。

注5. 内部点検窓付、チョウナット方式についてはお問い合わせください。



KT-5, 5W型



KT-5F, 5FW型

寸法表(mm)

KT-5,5W型

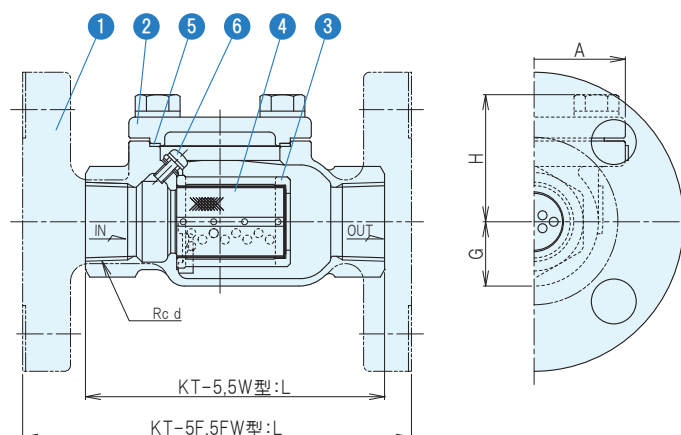
呼び径	d	L	G	H	A	質量(kg)
15	1/2	85	17	35	50	0.4
20	3/4	100	22	43	61	0.7
25	1	115	26	46	66	1
32	1 1/4	135	32	58	80	1.7
40	1 1/2	150	38	66	88	2.3
50	2	180	45	77	104	3.5

KT-5F,5FW型

呼び径	L	G	H	A	質量(kg)
15	120	17	35	50	1.8
20	130	22	43	61	2.5
25	150	26	46	66	3.8
32	170	32	58	80	5.3
40	190	38	66	88	6.1
50	220	45	77	104	8.3

フランジ規格 JIS 10K FF

構造図



部品表

No.	部品名	材質
1	ホントイ	SCS13
2	カバー	SCS13
3	ネットケース	SCS13
4	ネット	SUS304
5	ガスケット(KT-5,5F)	PTFE
	Oリング(KT-5W,5FW)	NBR
6	ナベコネジ	SUS304

Straight type

KT-7型

ダクタイトル鑄鉄製 工具レスストレーナ

製品記号
KT7-M

仕様

製品記号	KT7-M	
呼び径	80~200	
適用流体	水・温水・液体 ^{注2} ・気体	
流体温度	5~90℃	
適用圧力	1.0MPa以下	
設置場所	屋内用(屋外設置の場合、防雨カバーをご使用ください。注3。)	
端接続	JIS 10K FFフランジ	
材質	本体・フタ(FCD)、ネット(SUS)	
塗装	本体・フタ:内外面共カチオン電着塗装	
網目 ^{注4}	60メッシュ	20、40、80、100メッシュ
許容差圧	0.1MPa以下 ^{注5}	
耐圧性能	水圧にて1.5MPa	

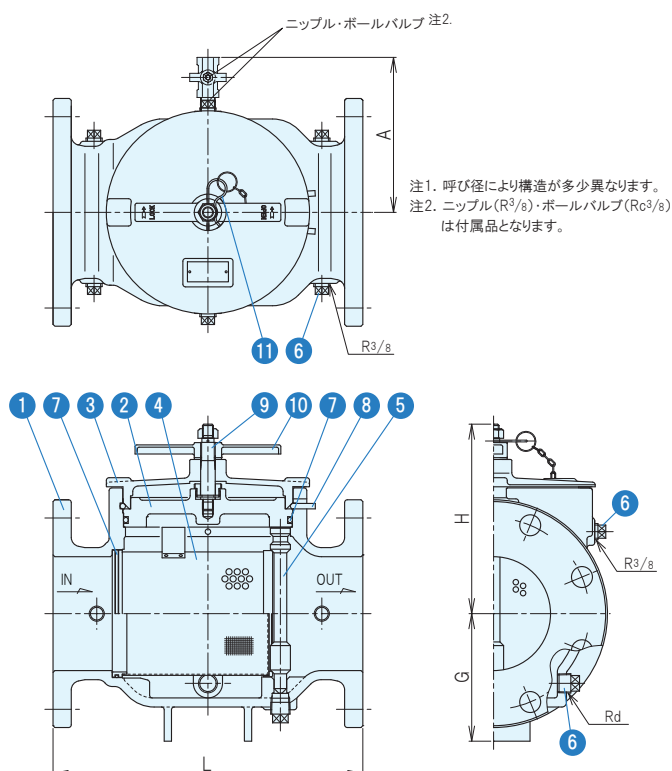
注1. 初期通水時、本体内に空気が滞留し空気障害をもたらす場合があります。ポンプサクション側などに取付ける際には本体に付属のニップル・ボールバルブを取付け、空気抜きを実施してください。
 注2. 給水装置に使用する場合は水道法性能基準適合品のKT-1CN、1PN型(呼び径50~200)をご使用ください。
 注3. 防雨カバーも製作しています。(製品記号:BKT7A-P)
 注4. 網目はメッシュ内張りなしのパンチ穴(打抜板)のみも製作しています。
 注5. 差圧が0.1MPaを超えすと、ネットが破損する恐れがあります。0.1MPaを超えないようネットを清掃してください。
 注6. オプション付(目詰り検知器(屋内専用)、磁気吸着器)も製作しています。3頁をご参照ください。
 注7. 水道施設用にはKT-4P型(7頁参照)をご使用ください。
 注8. 屋外で使用する場合はお問い合わせください。

寸法表(mm)

呼び径	L	G	H	A	d	質量(kg)
80	265	100	154	140	3/8	19
100	290	130	169	155	1/2	22
125	340	140	208	170	1/2	38
150	380	150	233	185	1/2	50
200	450	200	270	220	1/2	81

フランジ規格 JIS 10K FF

構造図



簡単4ステップメンテナンス!

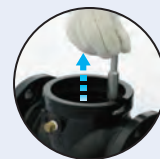
①ハンドルを回す



②上蓋を引上げる



③ストッパーを引抜く



④ネットを取出す



注1. メンテナンスの際には内圧が零の状態で行ってください。
 注2. 本体内に残圧があると、カバーを取外すことができません。分解にあたっては、ストレーナ前後の止弁を閉止し、製品内の流体を徐々に排出して、圧力が零になっている事を確認してください。万一、本体内に圧力が残る場合は、本体側面上部のプラグの一方を取外し、付属のニップル・ボールバルブを取り付けてください。

部品表

No.	部品名	材質
1	ホンタイ	FCD450
2	カバー	FCD450
3	リングオサエ	FCD450
4	ネット	SUS304
5	ストッパー	SUS304
6	プラグ	C3604B
7	Oリング	NBR
8	リング	SUS304
9	ロッド	SUS304
10	ハンドル	SCS13
11	アンゼンピン	SUS304

Straight type

KT-8PN,8CN型

エポキシ樹脂粉体塗装／ナイロンコーティング 2.0MPa

製品記号

KT8PN-M(エポキシ樹脂粉体塗装)

KT8CN-M(ナイロンコーティング)

水道法性能基準適合品

仕様

種類	エポキシ樹脂粉体塗装		ナイロンコーティング	
型式	KT-8PN型		KT-8CN型	
製品記号	KT8PN-M		KT8CN-M	
呼び径	40~100			
適用流体	水・温水			
流体温度	5~60℃			
適用圧力	2.0MPa以下			
端接続	JIS 20K RFフランジ 注1.			
材質	本体・カバー(FCD)、ネット(SUS)			
塗装又はコーティング塗膜	本体・カバー:内外面共エポキシ樹脂粉体塗装 0.3mm以上(グレー色)		本体・カバー:内外面共ナイロン11コーティング 0.3mm以上(白色)	
網目注2.	60メッシュ	20, 40, 80, 100メッシュ	60メッシュ	20, 40, 80, 100メッシュ
許容差圧	0.1MPa以下注3.			
耐圧性能	水圧にて1.75MPa			

注1. JIS 10K,16K RF・FF、水道仕切弁フランジ、ASME・JPIクラス150フランジも製作しています。

注2. 網目はメッシュ内張りなしのパンチ穴(打抜板)のみも製作しています。

注3. 差圧が0.1MPaを超えますと、ネットが破損する恐れがあります。0.1MPaを超えないようネットを清掃してください。



KT-8PN型



KT-8CN型

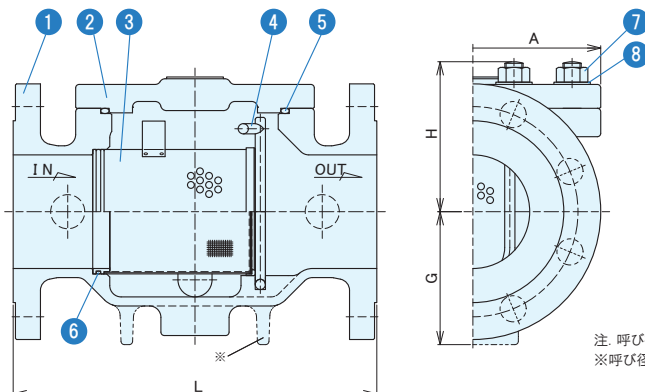
注. 外気との温度差が40℃以上ある場合は、保温してください。

寸法表(mm)

呼び径	L	G	H	A	質量(kg)
40	200	—	83	112	8
50	210	—	90	112	13
65	240	—	102	166	18
80	290	—	117	190	26
100	320	117	131	225	38

フランジ規格 JIS 20K RF

構造図



注. 呼び径により構造が多少異なります。
※呼び径100に付属します。

部品表

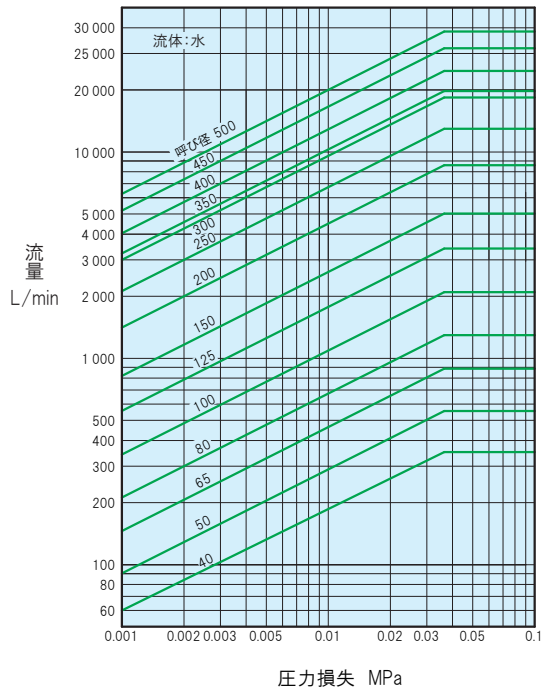
No.	部品名	材質
1	ホントイ	FCD450
2	カバー	FCD450
3	ネット	SUS304
4	ストッパー	SCS13
5	Oリング	NBR
6	Oリング	NBR
7	ロックナット	SUS304
8	ヒラザガネ	SUS304



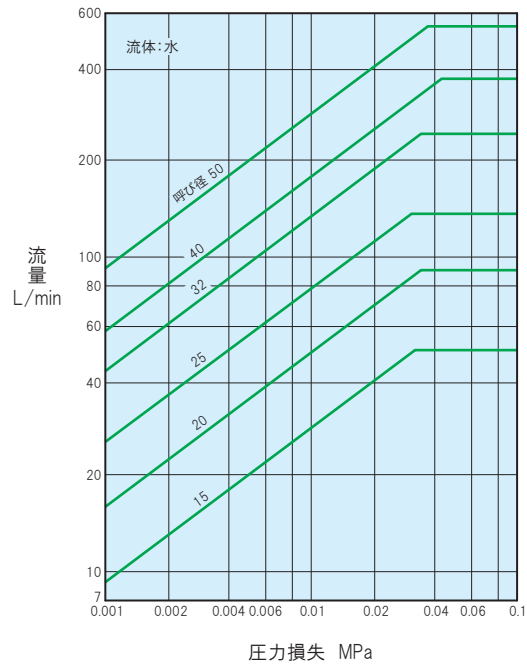
詳細はこちら!

独自ストッパー構造により、ネットのメンテナンスが向上。

- 適用型式:KT-1,1A,1D,1PN,1CN型
KT-2,2D型、KT-3,3A型
KT-4W,4H型
KT-7型
KT-8PN,8CN型



- 適用型式:KT-5,5W,5F,5FW型



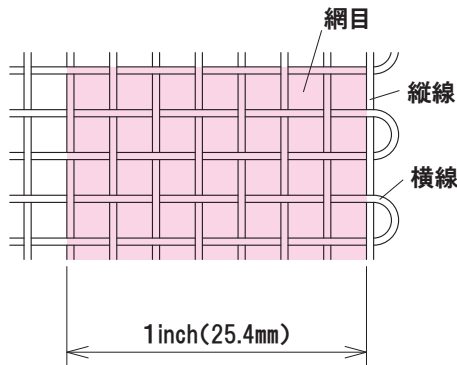
注. 各メッシュの圧力損失は、線図で求めた圧力損失に乗数を乗じて算出してください。

メッシュ数	乗数
20	0.9
40	0.95
80	1.05
100	1.1

参考

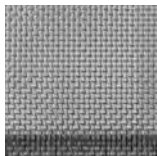
国土交通省仕様の場合の網目は、水用においては40メッシュ以上(電磁弁の前に設ける場合は、80メッシュ以上)、蒸気用は80メッシュ以上となっております。(気体用は80メッシュを推奨)。

ストレーナの網目(メッシュ)参考資料

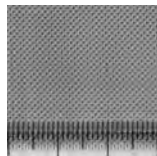


- メッシュとは
ストレーナのふるい目の寸法(網目の大きさ)を表す単位です。1インチ(25.4mm)の間にある網目の数をいいます。
- メッシュ数は大きい程、網目は細かい。
左の図では7メッシュ。

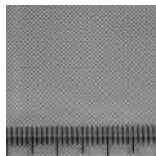
20メッシュ例
(目の開き:0.98mm)



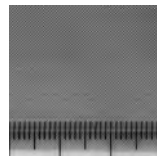
40メッシュ例
(目の開き:0.44mm)



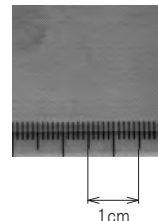
60メッシュ例
(目の開き:0.27mm)



80メッシュ例
(目の開き:0.19mm)



100メッシュ例
(目の開き:0.15mm)



注. 目の開きは、参考値です。

注意 設置時や運転に関する注意事項は、それぞれ別に用意された取扱説明書をご覧ください。

取付け・取扱上のポイント

1. 輸送中などに製品への異物混入を避けるため、入口・出口にキャップ、あるいはシール蓋をしてあるものについては、それらを外してから取付けてください。
2. 製品を配管に接続する際には、製品の流れ方向を示す矢印と流体の流れ方向を合わせて取り付けてください。なお、縦配管に設置する場合は、上から下への流れとしてください。(図1.参照)
3. 製品には、配管の荷重や無理な力・曲げ、及び振動がかからないよう配管の固定や支持をしてください。
4. 凍結の恐れがある場合は、水抜きや保温などをしてください。
5. ネットが目詰まりすると流量不足や圧力低下などの不具合が発生します。また差圧が0.1MPaを超えますと、ネットが破損する恐れがあります。0.1MPaを超えないようネットを清掃してください。
6. 製品の上部には、ネット取出し及び上蓋取外しのためにメンテナンススペースを確保してください。(図2.参照)
寸法は取扱説明書を参照してください。
7. KT-1PN, 1CN, 8PN, 8CN型で外気との温度差が40℃以上ある場合には必ずストレーナを保温してください。
8. KT-7型は本体内に残圧があると、カバーを取外すことができません。分解にあたっては、ストレーナ前後の止弁を閉止し、製品内の流体を徐々に排出して、圧力が零になっている事を確認してください。万一、本体内に圧力が残る場合は、本体側面上部のプラグの一方を取外し、付属のニップル・ボールバルブを取付けてください。(図3.参照)

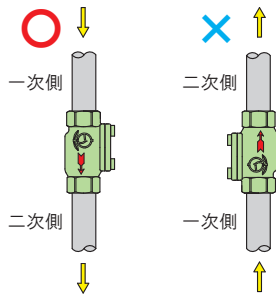


図1. 縦配管への設置

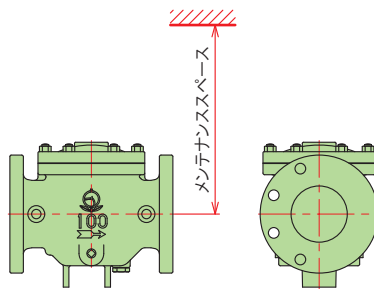
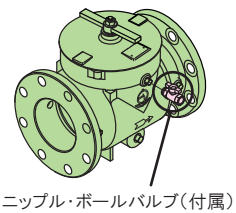


図2. メンテナンススペース



ニップル・ボールバルブ(付属)

図3. ニップル・ボールバルブ取付例(KT-7型)

使用例



KT-1D型 呼び径300



KT-1PN型 呼び径150



KT-1A型 呼び径150



KT-1型 呼び径100



KT-1PN型 呼び径50・150



KT-2型 呼び径450



注意

- 用途にあった商品をお選びください。不適切な用途で使われますと事故の原因になることがあります。
- ご使用前に取扱説明書をよく読んで正しくご使用ください。取扱いを誤りますと故障や事故の原因になります。
- このカタログの仕様、構造などの記載内容は予告なしに変更することがあります。

このカタログの記載内容は2024年12月現在のものです。



流れ・ビューティフル
株式会社

本社 〒231-0013
神奈川県横浜市中区住吉町3-30
<https://www.venn.co.jp>

東日本営業部

- ☆東京営業所 TEL 045(227)5247
- ☆西関東営業所 TEL 042(772)8531
- ☆東関東営業所 TEL 043(242)0171
- ☆北関東営業所 TEL 048(663)8141
- ☆関越営業所 TEL 027(252)4248
- ☆新潟出張所 TEL 025(282)3833
- ☆仙台営業所 TEL 022(287)6211

☆盛岡営業所 TEL 019(697)7651

- ☆札幌営業所 TEL 011(875)8007
- 西日本営業部
- ☆大阪営業所 TEL 06(6325)1501
- ☆岡山出張所 TEL 06(6325)1501
- ☆名古屋営業所 TEL 052(411)5840
- ☆静岡出張所 TEL 054(297)5488
- ☆金沢営業所 TEL 076(261)6989

☆広島営業所 TEL 082(230)4511

- ☆福岡営業所 TEL 092(291)2929

ISO9001

岩手工場・相模原工場
24,12,1YA-SA