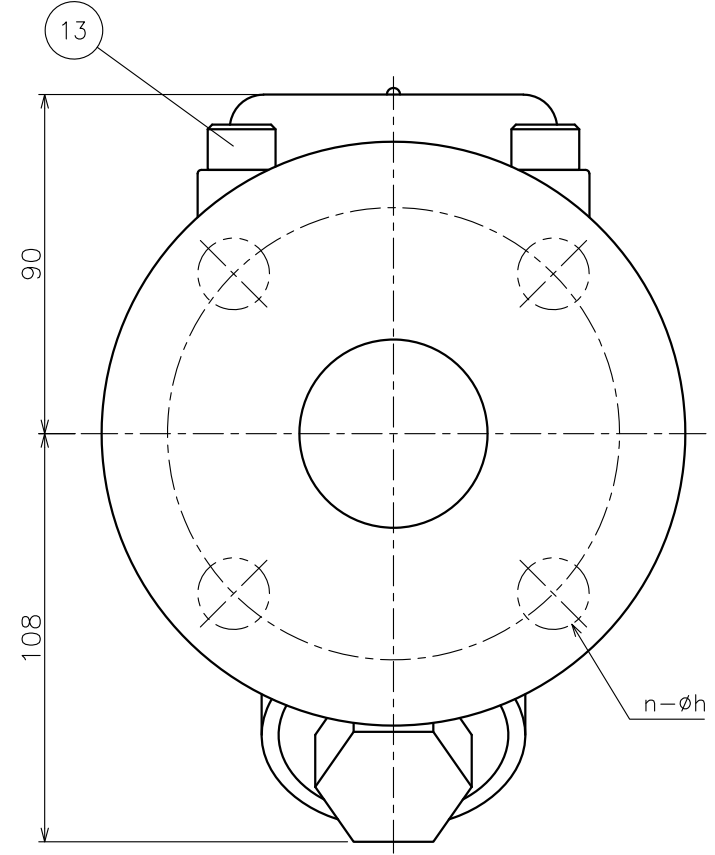
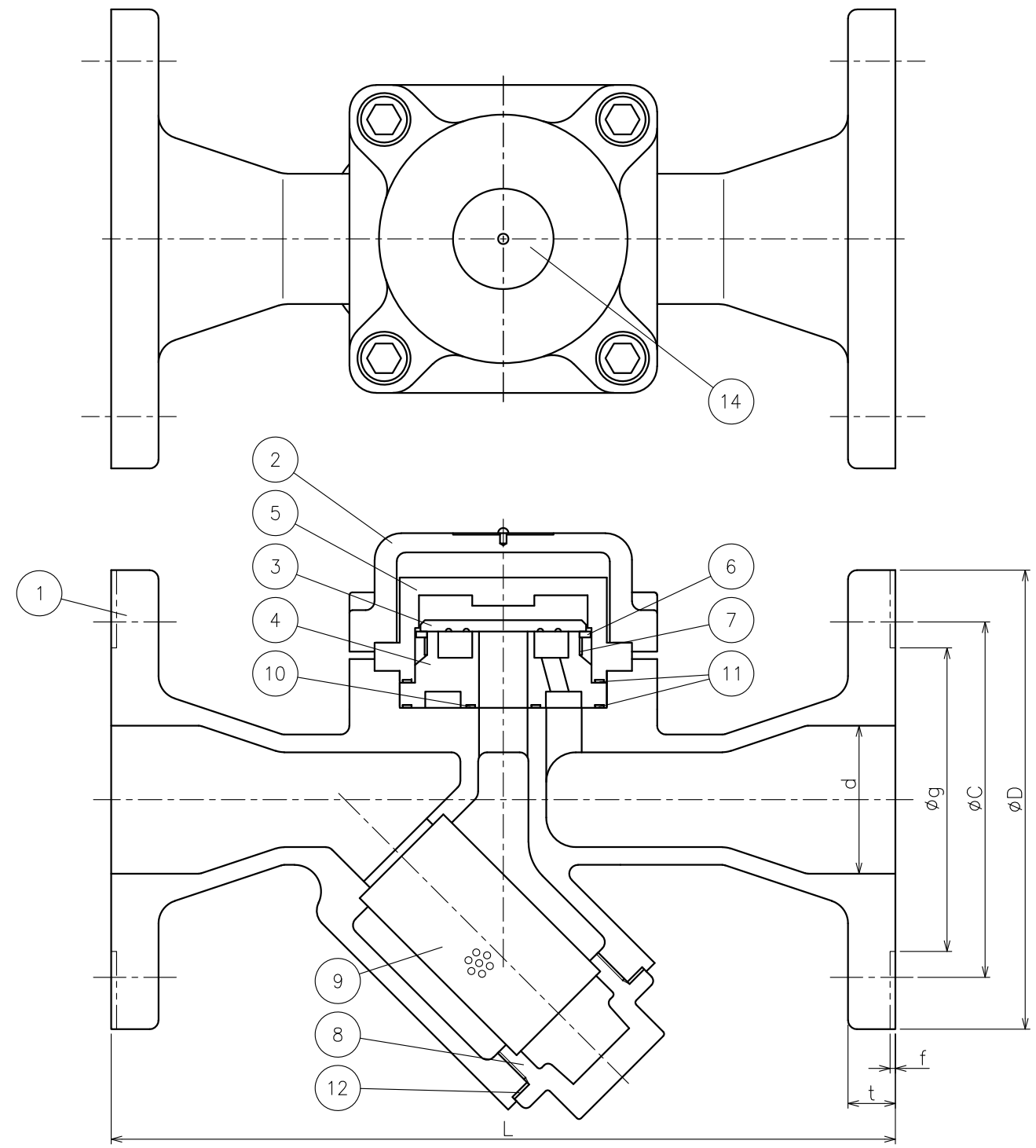


No.	NAME OF PARTS	部 品 名	MATERIAL	材 質
1	VALVE BODY	ホンタイ	DUCTILE CAST IRON	FCD 450
2	TOP FLANGE	ウエフタ	"	"
3	DISC	ディスク	STAINLESS STEEL	SUS 420J2
4	SEAT RING	ベンザ	"	"
5	DISC COVER	ディスクカバー	"	SUS 304
6	RING	リング	"	"
7	BIMETAL	バイメタル	-	-
8	CAP	キャップ	STAINLESS STEEL	SUS 304
9	NET	ネット	"	"
10	GASKET	ガスケット	PTFE	PTFE
11	GASKET	ガスケット	"	"
12	GASKET	ガスケット	NON-ASBESTOS	ノンアスベスト
13	BOLT	ロックアナツキボルト	STAINLESS STEEL	SUS 304
14	NAME PLATE	ネームプレート	COPPER	C 2720P



SPECIFICATIONS (仕様)	
APPLICABLE PRESS. (適用圧力)	0.03~1.0MPa 0.03~1.6MPa
APPLICABLE TEMP. (適用温度)	MAX. 220°C

DIMENSIONS (mm)

SIZE	FLANGE CODE	L	D	C	g	d	t	f	n	h	MASS (kg)
32	JIS 10K FF	245	135	100	-	32	18	-	4	19	10
	JIS 20K RF				76			2			10
40	JIS 10K FF	260	140	105	-	40	16	-	4	19	10.4
	JIS 20K RF	264			81		2	10.4			
50	JIS 10K FF	265	155	120	-	50	16	-	4	19	11
	JIS 20K RF	269			96		2	8			11

CODE 製品記号	FLANGE CODE	APPLICABLE PRESS. MPa
AD19F-M1	JIS 10KFF	0.03 ~ 1.0
AD19F-M2	JIS 20KRF	0.03 ~ 1.6

AD-19F TYPE STEAM TRAP	DRAWING 製 図	E. Satoh
	CHECK 検 査	S. Hosokawa
	DATE 日 付	2025-1-20
	NOTE	
AD-19F 型 スチームトラップ	APPROVED DWG.No. 出 図 番 号	
	DWG.No. AD19F-02A-P	
	VENN CO., LTD. 株式会社	