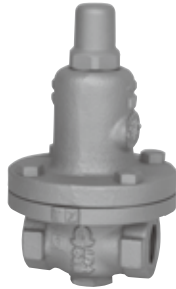


<div style="text-align: center; font-size: 2em; font-weight: bold;">1</div> <div style="text-align: center; font-size: 0.8em;">製品記号</div>	RD3HA-BH	RD3HA-GH	RD3HAF-BH	RD3HAF-GH	RD29A-G^L RD29A-G^M RD29A-G^H
	標準品	受注品	受注品		受注品
	1.0MPa	FC製	1.0MPa	FC製	300kPa

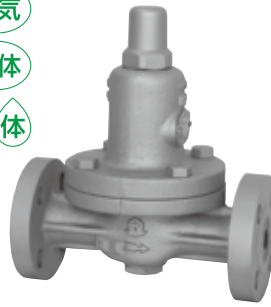
□内には二次側調整圧力範囲の記号が入ります。

空気
気体
液体



型式：RD-3HA型

空気
気体
液体



型式：RD-3HAF型

空気
気体



型式：RD-29A型

POINT	気体・小容量				微圧気体用					
標準仕様	形式	直動式				直動式				
	適用流体	空気・気体・液体 注.				空気 注.・気体★				
	流体温度	5~80℃				5~60℃				
	一次側適用圧力	1.0MPa以下				300kPa以下				
	二次側調整圧力範囲	0.035~0.5MPa				L : 1.0~3.0kPa M : 3.0~10kPa H : 10~30kPa				
	最大減圧比	15 : 1				300 : 1				
	弁前後の最小差圧	0.02MPa				2kPa				
	端接系統	JIS Rcねじ		JIS 10K RFフランジ		JIS 10K RFフランジ				
	材質	FC				FC				
	本体	弁体 (C3604 NBR焼付) 弁座 (SUS)		弁体 (SUS NBR焼付) 弁座 (SUS)		弁体 (C3604 NBR焼付) 弁座 (SUS)		弁体 (SUS NBR焼付) 弁座 (SUS)		SUS
ダイヤフラム	SUS				NBR					

価格(円)	呼び径	弁体 C3604	寸法L×H (mm)	梱包数 (質量 kg)	弁体 SUS	弁体 C3604	寸法L×H (mm)	梱包数 (質量 kg)	弁体 SUS	空気・気体	寸法L×H (mm)	梱包数 (質量 kg)
			梱包質量 (kg)				梱包質量 (kg)				梱包質量 (kg)	
価格(円)	15	59,000	90×203	5 (21)	66,000	87,300	186×203	5.7	98,800	370,000	170×398	27
	20	59,000	90×203	5 (21)	66,000	87,300	190×203	6.1	98,800	370,000	170×398	27
	25	74,900	90×203	5 (23)	83,400	110,000	190×203	7.2	124,000	376,000	170×398	27
	32									420,000	190×418	33
	40									424,000	190×418	34
	50									468,000	240×438	36

注.液体に使用の際は倒立に取り付けてください。ただし、水用の場合は用途に合わせて、弁慶シリーズ、平静シリーズをご使用ください。

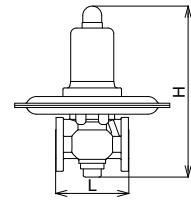
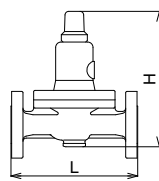
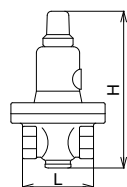
■価格加算

種類	製品記号	弁体材質	仕様	加算額
ねじ込形	RD3HA-BL	C3604	低圧用 二次側圧力0.02~0.1MPa	5,400
	RD3HA-GL	SUS		
フランジ形	RD3HAF-BL	C3604		
	RD3HAF-GL	SUS		

★流体がコークス炉ガスなどの場合は、お問い合わせください。

●接ガス部SCPH、SCS製も製作しています。(外部検出形となりますので、検出用の配管施工が必要となります。)

注.オイルフリーコンプレッサー(ターボ形圧縮機や容積形圧縮機(ロータリー式無給油タイプ))によるドライエアーの空気圧システムにて使用する場合、ゴム部品が短時間で著しく劣化することがあります(オゾンクラックの発生)。このような場所に設置する場合はお問い合わせください。



記事