

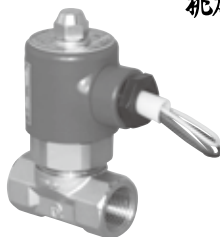
<div style="text-align: center;"> 12 製品記号 電磁弁 </div>	DS13-D●■	DS13H-V○	DS14-V○
	○内にはオリフィス径の記号、□内には定格電圧の記号が入ります。		
	標準品	受注品	受注品

0.1、0.25、0.4、0.8MPa



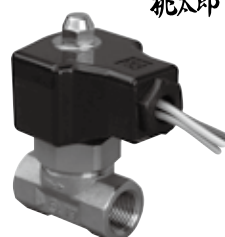
型式：DS-13型

SCS製
桃太郎 Mini



型式：DS-13H型

0.13、0.3、0.55、1.0MPa



型式：DS-14型

POINT

小型・小容量、ステンレス桃太郎ミニ

標準仕様	作動	通電開		
	適用流体	水注1・空気・油（灯油・軽油程度）注2	蒸気・温水	水注1・空気・油（灯油・軽油程度）注2・蒸気
	流体温度	5～80℃	5～175℃（温水の場合100℃以下）	5～180℃（温水の場合100℃以下）
	オリフィス径	◎：4mm、①：5.5mm、②：7mm、③：10mm		
	適用圧力	MAX. 0.8、0.4、0.25、0.1MPa 注3		MAX. 1.0、0.55、0.3、0.13MPa 注4
	流体粘度	50cSt以下		
	定格電圧	①：AC100V 50/60Hz ②：AC200V 50/60Hz	AC100V 50/60Hz☆	AC100/200V 50/60Hz AC110/220V 60Hz共用
保護構造	防塵・防滴（IP52相当）・屋内用（屋外で使用する場合、端子箱を併用してください。防雨形（IP03相当）となります。*1.*2）			
端接	JIS Rcねじ			
材質	本体部	SCS 注2		
	ディスク	SUS		

呼び径	水・空気・油用	寸法L×H (mm)		蒸気・温水用	寸法L×H (mm)		オールマイティ	寸法L×H (mm)	
		梱包質量 (kg)	梱包数 (質量 kg)		梱包質量 (kg)	梱包数 (質量 kg)		梱包質量 (kg)	梱包数 (質量 kg)
8	42,000	50×96	10 (11)	45,700	50×96	10 (11)	53,900	50×94	10 (12)
		0.9	1		0.9	1			
10	42,000	56×96	10 (11)	45,700	50×96	10 (11)	53,900	50×94	10 (12)
		0.9	1		0.9	1			
15	43,600	56×101	10 (11)	47,100	56×101	10 (11)	55,300	56×99	10 (12)
		0.9	1		0.9	1			
20	45,700	63×104.5	10 (12)	49,500	63×104.5	10 (12)	56,800	63×102.5	10 (13)
		1	1.1		1	1.1			

☆AC200V 50/60Hzも製作しています。
 ※1.端子箱付は専用電圧となります。
 ※2.DS-14型のTB-03C型端子箱付は防塵・防沫形（IP54相当）となります。
 ※3.端子箱については167頁をご参照ください。
 ※4.共用電圧コイルの結線方法は146頁をご参照ください。
 注1.給水装置に使用する場合は、水道法性能基準適合品のDS-16型、又はWS-25N型をご使用ください。（88頁参照）
 注2.燃料油、軽油用の場合はご使用先（国土交通省、防衛省など）によっては、本体材質の指定がある場合がありますので、ご確認の上、材質をご指示願います。

■価格加算

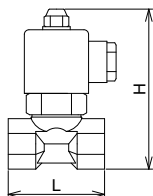
記号	仕様	加算額
3-1	屋外用TB-03型端子箱付	7,400

*ご注文の際は、電圧・周波数をお知らせください。

記事

注3. 適用圧力

オリフィス径の記号	S	H	M	L	
オリフィス径 (mm)	4	5.5	7	10	
最高使用圧力 (MPa)	0.8	0.4	0.25	0.1	
Cv値	呼び径8	0.45	0.75	1.1	—
	// 10	0.45	0.75	1.1	1.7
	// 15	0.45	0.85	1.3	2.1
	// 20	0.45	0.85	1.3	2.2



注4. 適用圧力

オリフィス径の記号	S	H	M	L	
オリフィス径 (mm)	4	5.5	7	10	
最高使用圧力 (MPa)	1.0	0.55	0.3	0.13	
Cv値	呼び径8	0.45	0.75	1.1	—
	// 10	0.45	0.75	1.1	1.7
	// 15	0.45	0.85	1.3	2.1
	// 20	0.45	0.85	1.3	2.2

