

<div style="text-align: center;"> <span style="font-size: 2em; font-weight: bold;">12</span> 製品記号    <span style="font-size: 2em; font-weight: bold;">電磁弁</span> </div>	<span style="font-size: 1.2em; font-weight: bold;">DS13-D●■</span>	<span style="font-size: 1.2em; font-weight: bold;">DS13H-V○</span>	<span style="font-size: 1.2em; font-weight: bold;">DS14-V○</span>
	○内にはオリフィス径の記号、□内には定格電圧の記号が入ります。		
	標準品	受注品	受注品

0.1、0.25、0.4、0.8MPa



型式：DS-13型

受注品

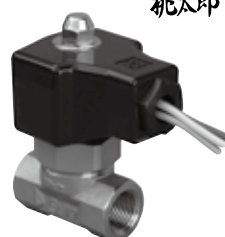
SCS製  
桃太郎 Mini



型式：DS-13H型

受注品

0.13、0.3、0.55、1.0MPa



型式：DS-14型

**POINT**

**小型・小容量、ステンレス桃太郎ミニ**

標準仕様	作 動	通電開		
	適用流体	水注1・空気・油（灯油・軽油程度）注2.	蒸気・温水	水注1・空気・油（灯油・軽油程度）注2・蒸気
	流体温度	5～80℃	5～175℃（温水の場合100℃以下）	5～180℃（温水の場合100℃以下）
	オリフィス径	◎：4mm、①：5.5mm、②：7mm、③：10mm		
	適用圧力	MAX. 0.8、0.4、0.25、0.1MPa 注3.		MAX. 1.0、0.55、0.3、0.13MPa 注4.
	流体粘度	50cSt以下		
	定格電圧	①：AC100V 50/60Hz ②：AC200V 50/60Hz	AC100V 50/60Hz☆	AC100/200V 50/60Hz AC110/220V 60Hz共用
	保護構造	防塵・防滴（IP52相当）・屋内用（屋外で使用する場合、端子箱を併用してください。防雨形（IP03相当）となります。*1.*2.）		
	端 接 続	JIS Rcねじ		
	材 質	SCS 注2.		

呼び径	水・空気・油用		蒸気・温水用		オールマイティ		価格	
	寸法L×H (mm)	梱包質量 (kg)	寸法L×H (mm)	梱包質量 (kg)	寸法L×H (mm)	梱包質量 (kg)	梱包数 (質量)	梱包数 (質量)
8	50×96	0.9	50×96	0.9	50×96	0.9	10 (11)	10 (12)
10	56×96	0.9	50×96	0.9	50×96	0.9	10 (11)	10 (12)
15	56×101	0.9	56×101	0.9	56×99	1	10 (11)	10 (12)
20	63×104.5	1	63×104.5	1	63×102.5	1.1	10 (12)	10 (13)

☆AC200V 50/60Hzも製作しています。  
 ※1.端子箱付は専用電圧となります。  
 ※2.DS-14型のTB-03C型端子箱付は防塵・防沫形（IP54相当）となります。  
 ※3.端子箱については167頁をご参照ください。  
 ※4.共用電圧コイルの結線方法は146頁をご参照ください。  
 注1.給水装置に使用する場合は、水道法性能基準適合品のDS-16型、又はWS-25N型をご使用ください。（88頁参照）  
 注2.燃料油、軽油用の場合はご使用先（国土交通省、防衛省など）によっては、本体材質の指定がある場合がありますので、ご確認の上、材質をご指示願います。

■価格加算

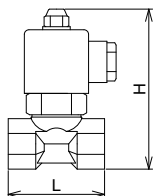
記号	仕様	加算額
3-1	屋外用TB-03型端子箱付	7,400

\*ご注文の際は、電圧・周波数をお知らせください。

記 事

注3. 適用圧力

オリフィス径の記号	S	H	M	L
オリフィス径 (mm)	4	5.5	7	10
最高使用圧力 (MPa)	0.8	0.4	0.25	0.1
Cv値	呼び径8	0.45	0.75	1.1
	// 10	0.45	0.75	1.1
	// 15	0.45	0.85	1.3
	// 20	0.45	0.85	1.3



注4. 適用圧力

オリフィス径の記号	S	H	M	L
オリフィス径 (mm)	4	5.5	7	10
最高使用圧力 (MPa)	1.0	0.55	0.3	0.13
Cv値	呼び径8	0.45	0.75	1.1
	// 10	0.45	0.75	1.1
	// 15	0.45	0.85	1.3
	// 20	0.45	0.85	1.3

