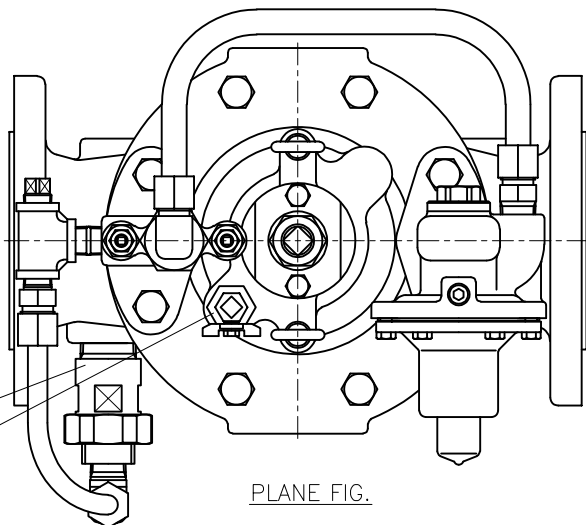


No.	NAME OF PARTS	部 品 名	MATERIAL	材 質
25	BALL VALVE	ボールバルブ	STAINLESS STEEL	SUS 13A
26	UNION BODY	ユニオンホントイ	"	SUS 304
27	UNION NUT	ユニオンナット	"	"
28	O RING	Oリング	SYNTHETIC RUBBER	NBR
29	UNION NIPPLE	ユニオンニッブル	STAINLESS STEEL	SUS 304

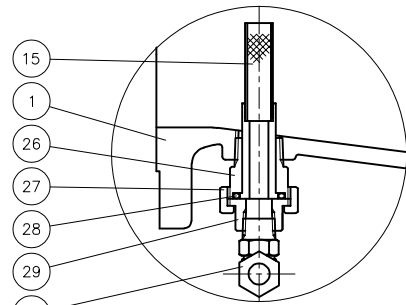
※1 PARTS No.22 PILOT VALVE DRAWINGS ARE DESCRIBED

WITH 90°ROTATED TO SHOW THE INSIDE.

部品No.22 のパイロット弁は、90度回転して図示してあります。

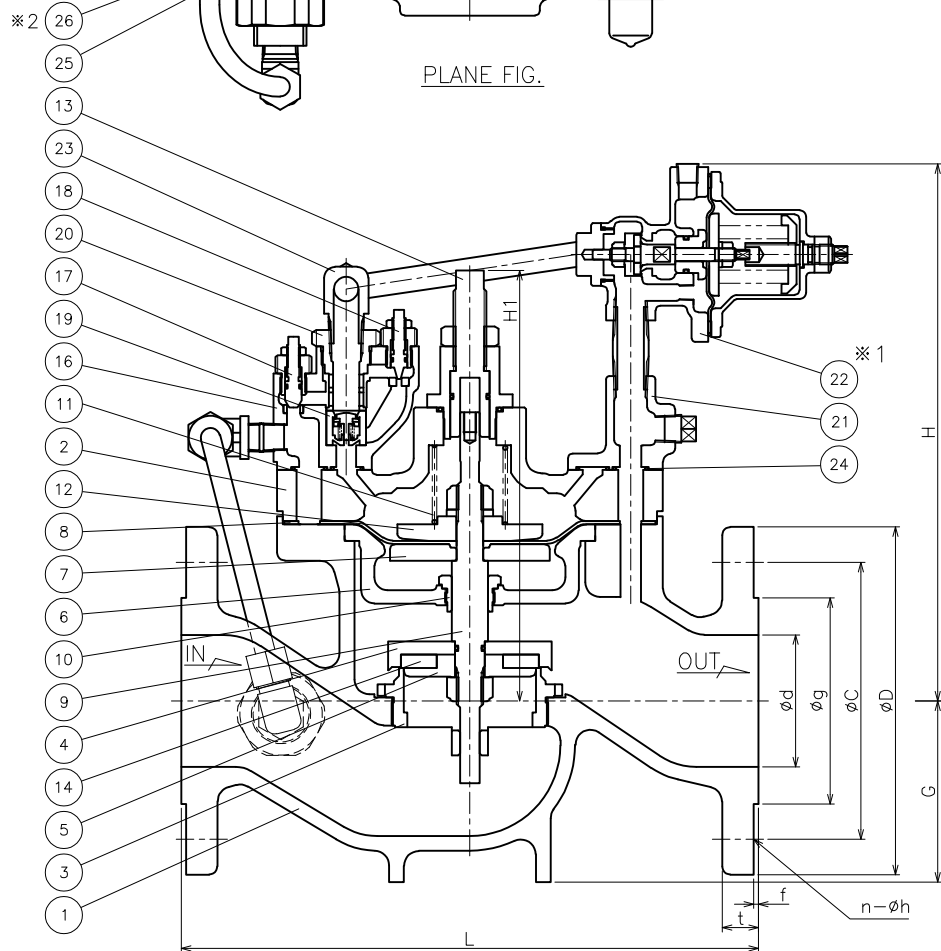


PLANE FIG.



※2. STRAINER DETAIL DRAWING.
ストレーナ部詳細

No.	NAME OF PARTS	部 品 名	MATERIAL	材 質
1	VALVE BODY	ホントイ	STAINLESS STEEL	SCS 13
2	COVER	ウエフタ	"	"
3	VALVE SEAT	ベンザ	"	SUS 304
4	VALVE	ベントイ	"	"
5	DISC HOLDER	ディスクオサエ	"	"
6	DIAPHRAGM HOLDER	ダイヤフラムウケ	"	SCS 13
7	DIAPHRAGM SEAT	ダイヤフラムオサエ	"	SUS 304
8	DIAPHRAGM	ダイヤフラム	SYNTHETIC RUBBER	NBR
9	STEM	ステム	STAINLESS STEEL	SUS 304
10	STEM GUIDE	ステムガイド	"	SUS 630
11	SPRING	ベンバネ	"	SUS304-WPB
12	SPRING SEAT	バネウケ	"	SUS 304
13	LIFT STOPPER	リフトセイゲンネジ	"	"
14	DISC	ディスク	SYNTHETIC RUBBER	NBR
15	STRAINER	ストレーナ	STAINLESS STEEL	SUS 304
16	NEEDLE BODY	ニードルホントイ	"	"
17	NEEDLE A	ニードル A	"	"
18	NEEDLE B	ニードル B	"	"
19	CHECK	チャッキ	NORYL	ノリル
20	BUSH	ニードルブッシュ	STAINLESS STEEL	SUS 304
21	FLANGE	フランジ	"	SCS 13
22	PILOT VALVE	パイロットベン	"	"
23	JOINT & PIPE	リングジョイント & パイプ	"	SUS 304
24	O RING	O リング	SYNTHETIC RUBBER	NBR




DIMENSIONS (mm)

SIZE	FLANGE CODE	L	G	H	H1	D	C	g	d	t	f	n	h	MASS (kg)
80	JIS 10K	342	110	327	261	185	150	126	80	18	2	8	19	50
	JIS 16K	346	110	327	261	200	160	132	80	20	2	8	23	52
	JIS 20K	350	110	327	261	200	160	132	80	22	2	8	23	53
100	JIS 10K	388	130	353	300	210	175	151	100	18	2	8	19	72
	JIS 16K	396	130	353	300	225	185	160	100	22	2	8	23	75.5
	JIS 20K	400	130	353	300	225	185	160	100	24	2	8	23	77
125	JIS 10K	432	140	384	371	250	210	182	125	20	2	8	23	100
	JIS 16K	436	140	384	371	270	225	195	125	22	2	8	25	104.5
	JIS 20K	444	140	384	371	270	225	195	125	26	2	8	25	108
150	JIS 10K	492	165	417	416	280	240	212	150	22	2	8	23	147
	JIS 16K	496	165	417	416	305	260	230	150	24	2	12	25	153.5
	JIS 20K	504	165	417	416	305	260	230	150	28	2	12	25	158

SPECIFICATIONS (仕様)	
FLUID (流体)	
INLET PRESS. (一次側圧力)	MPa
OUTLET PRESS. (二次側圧力)	MPa
TEMP. (温度)	℃

CODE 製品記号	ADJUSTING RANGE MPa
WVR07-DL	0.05 ~ 0.35
WVR07-DH	0.30 ~ 1.00

WVR-07 TYPE PRESSURE REDUCING VALVE WVR-07 型 減圧弁	DRAWING 製 図	E. Satoh
	CHECK 検 査	E. Hosokawa
	DATE 付	2024-5-27
	NOTE	
APPROVED DWG.No. 出 図 番 号		
DWG.No. WVR07-51A-P	 VENN CO., LTD. 株式会社	