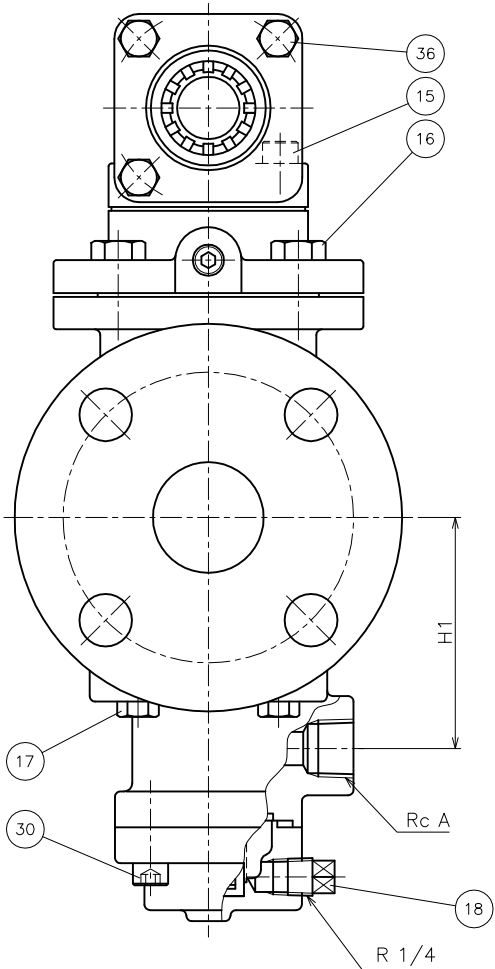
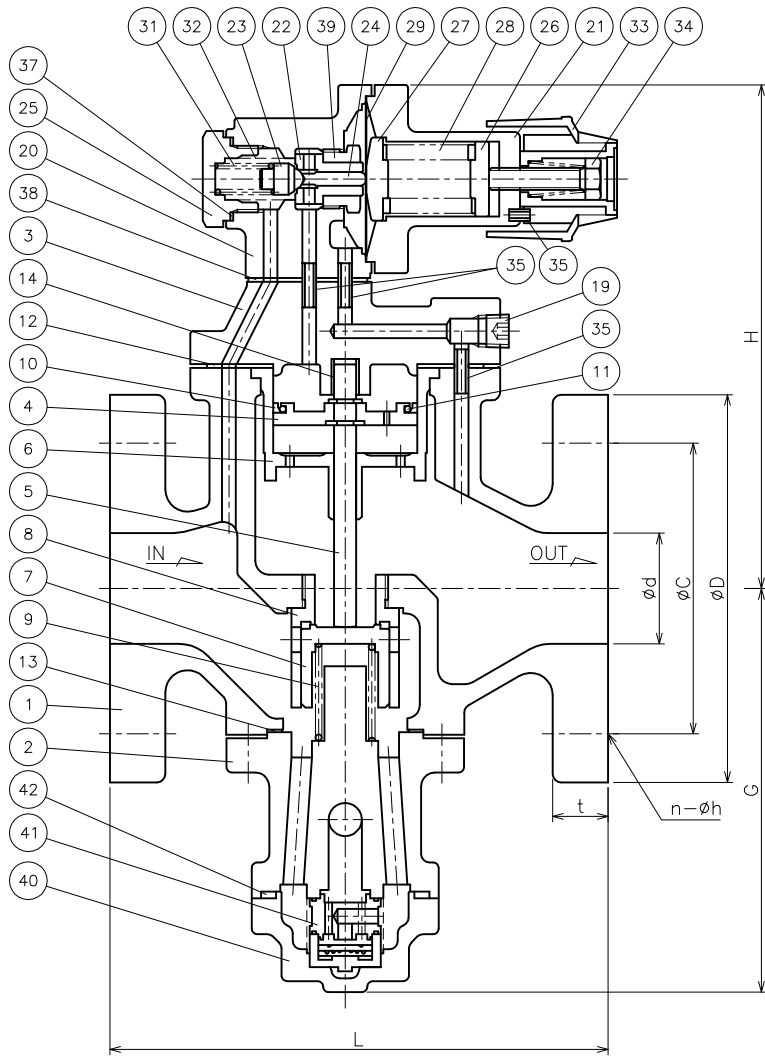


No.	NAME OF PARTS	部品名	MATERIAL	材質	No.	NAME OF PARTS	部品名	MATERIAL	材質
41	TRAP UNIT	トラップユニット	STAINLESS STEEL	SUS 420J2	1	VALVE BODY	ホンタイ	CAST IRON	FC 200
42	GASKET	ワズマキガスケット	NON-ASBESTOS	ノンアスベスト	2	BOTTOM FLANGE	Tシタフタ	〃	〃
					3	TOP FLANGE	ウエフタ	〃	〃
					4	PISTON	ピストン	BRASS	C 3604 B
					5	PISTON ROD	ピストンロッド	STAINLESS STEEL	SUS 304
					6	CYLINDER	シリンダー	CAST BRONZE	CAC 406
					7	DISC	ペンタイ	STAINLESS STEEL	SUS 403
					8	SEAT RING	ペンザ	〃	SUS 416
					9	DISC SPRING	ペンバネ	STAINLESS STEEL	SUS304-WPB (15~25A)
								PIANO WIRE	SWP-A (32~80A)
					10	PISTON RING	ピストンリング	PTFE	PTFE
					11	PISTON SPRING	ピストンバネ	STAINLESS STEEL	SUS 304
					12	GASKET	ウエガスケット	NON-ASBESTOS	ノンアスベスト
					13	GASKET	シタガスケット	〃	〃
					14	BEARING BUSH	ベアリングブッシュ	PTFE & CARBON STEEL	PTFE & SPC
					15	BOLT	ロックアナツキボルト	Cr-Mo STEEL	SCM 435
					16	BOLT	ロックアナツキボルト	Cr-Mo STEEL	SCM 435 (15~25A)
								ROLLED STEEL	SS 400 (32~80A)
					17	BOLT	ロックボルト	ROLLED STEEL	SS 400
					18	PLUG	プラグ	CARBON STEEL	SWCH 10R
					19	PLUG	ロックアナツキプラグ	〃	〃
					20	PILOT BODY	Pホンタイ	CAST IRON	FC 200
					21	SPRING CASE	バネケース	〃	〃
					22	PILOT SEAT RING	Pペンザ	STAINLESS STEEL	SUS 303
					23	PILOT DISC	Pペンタイ	STAINLESS STEEL & BRASS	SUS 440C & C 3604 B
					24	PILOT DISC STEM	Pステム	STAINLESS STEEL	SUS 420F
					25	PLUG	シツフタ	BRASS	C 3604 B
					26	TOP SPRING SEAT	ウエバネウケ	〃	〃
					27	BOTTOM SPRING SEAT	シタバネウケ	〃	〃
					28	ADJUSTING SPRING	チョウセツバネ	SPRING STEEL	SWOSC-V
					29	DIAPHRAGM	ダイヤフラム	STAINLESS STEEL	SUS 631
					30	BOLT	ロックアナツキボルト	Cr-Mo STEEL	SCM 435
					31	PILOT DISC SPRING	Pペンバネ	STAINLESS STEEL	SUS304-WPB
					32	STRAINER	ストレーナ	〃	SUS 304
					33	HANDWHEEL	ハンドル	PLASTICS	プラスチック
					34	ADJUSTING SCREW	チョウセツネジ	ROLLED STEEL	SS 400
					35	ROLL PIN	ロールピン	STAINLESS STEEL	SUS 420
					36	BOLT	ロックボルト	ROLLED STEEL	SS 400
					37	GASKET	ガスケット	COPPER	C 1100 P
					38	GASKET	ガスケット	NON-ASBESTOS & STAINLESS STEEL	ノンアスベスト & SUS 304
					39	PILOT SEAT BUSHING	Pペンザオサエ	BRASS	C 3604 B
					40	TRAP CASE	トラップケース	CAST IRON	FC 200



DIMENSIONS (mm) FLANGE CODE:JIS 10K

SIZE	L	H	G	H1	D	C	d	t	n	h	Rc A	MASS (kg)
15	140	155	134	72	95	70	15	16	4	15	1/2	8.3
20	140	155	134	72	100	75	20	18	4	15	1/2	8.8
25	150	160	139	77	125	90	25	18	4	19	1/2	10.3
32	180	182	145	88	135	100	32	20	4	19	3/4	13.7
40	180	182	145	88	140	105	40	20	4	19	3/4	13.7
50	200	187	166	98	155	120	50	20	4	19	3/4	17.2

SPECIFICATIONS (仕様)

FLUID (流体)	
INLET PRESS. (一次側圧力)	MPa
OUTLET PRESS. (二次側圧力)	MPa
TEMP. (温度)	℃

CODE	ADJUSTING RANGE
製品記号 RP6BD-B	MPa 0.03 ~ 0.8

RP-6BD TYPE PRESSURE REDUCING VALVE RP-6BD 型 トラップ内蔵 減圧弁

DRAWING 製 図	S. Sato
CHECK 検 査	S. Hosokawa
DATE 日 付	2023-10-23
NOTE	FC/CAC

APPROVED DWG.No. 出 図 番 号

DWG.No. RP6BD-01H-P

VENN CO., LTD. 株式会社