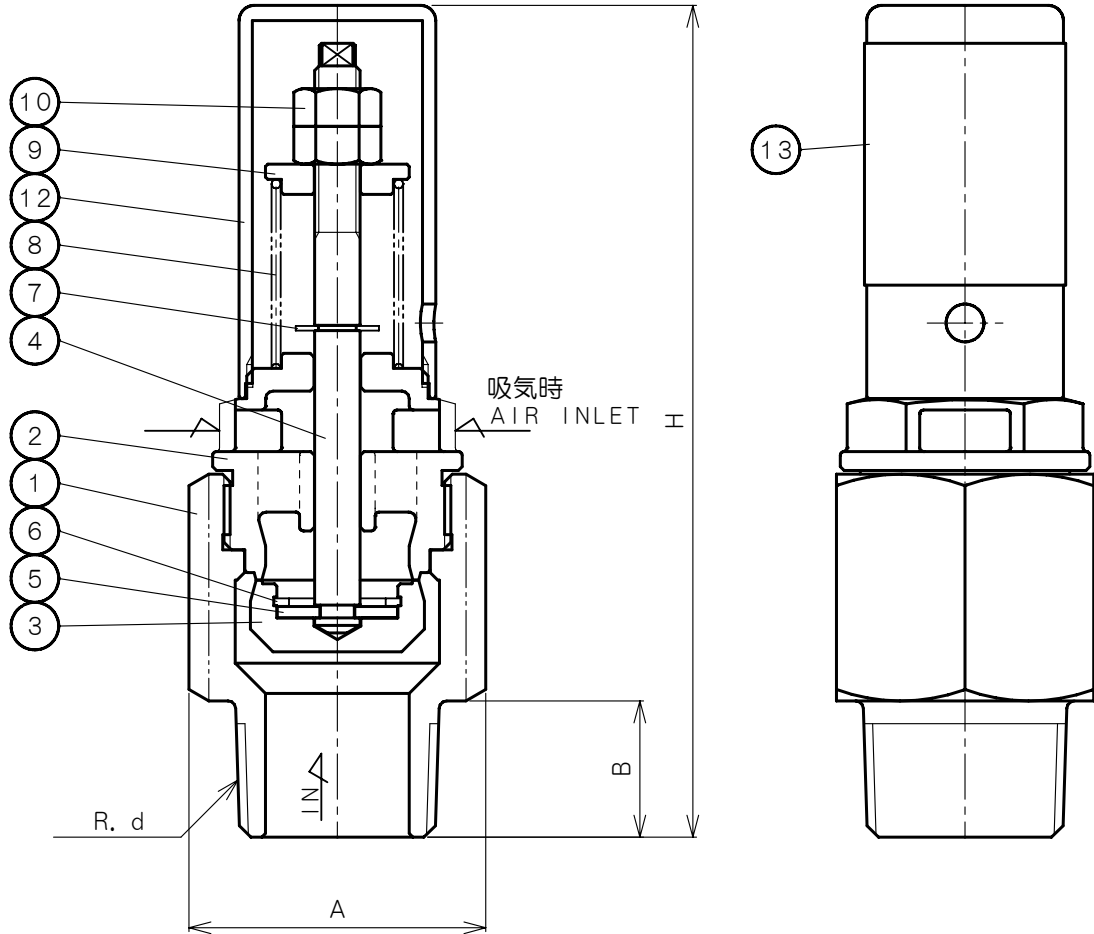


NO.	NAME OF PARTS	MATERIAL	QTY	REMARKS	NO.	NAME OF PARTS	MATERIAL	QTY	REMARKS	
1	BODY	ホンタイ	C3604B	1		8	ADJUSTING SPRING	チョウセツバネ	SUS304WP	1
2	SEAT	ベンザ	CAC406	1		9	ADJUSTING WASHER	バネオサエ	C3604B	1
3	VALVE PLUG	ベンタイ	C3604B	1		10	NUT	ナット	SUS304	2
4	STEM	ステム	C3604B	1		11				
5	RETAINING RING	トメリング	SUS304	1		12	CAP	キャップ	C3604B	1
6	RETAINING RING	C トメワ	SUS304	1		13	NAME PLATE	ネームプレート		1
7	RETAINING RING	E リング	SUS304	1		14				




仕様 SPECIFICATIONS

適用流体 APPLICABLE FLUID	蒸気・空気 STEAM AND AIR
適用圧力 APPLICABLE PRESSURE	最高. MAX. 1.0 MPa
流体温度 APPLICABLE TEMPERATURE	最高. MAX. 200℃
セット圧力 SET PRESSURE	kPa

DIMENSIONS (mm)

SIZE	d	A	B	H
15	1/2	HEXA. 34x39.3	17	110
20	3/4	HEXA. 34x39.3	18	110
25	1	HEXA. 34x39.3	21	110

製品記号 CODE	調整圧力範囲 ADJUSTABLE PRESSURE RANGE
VD1H-F1	-0.50~-22kPa
VD1H-F2	-22~-49kPa
VD1H-F3	-49~-76kPa
VD1H-F4	-76~-82kPa

VD-1H TYPE VACUUM BREAKER VD-1H 型 真空調整弁	APPROVED 承認	CHECK 検	DRAWING 製図
	K. Nakamura	S. Akiyama	K. Hamada
	DATE 日付	2022-7-25	
	NOTE		
APPROVED DWG. NO. 出図番号			
DWG. No. 原図番号			
VD1H-01D-P			
SER. No. 管理番号			
	 VENN CO., LTD. 株式会社		