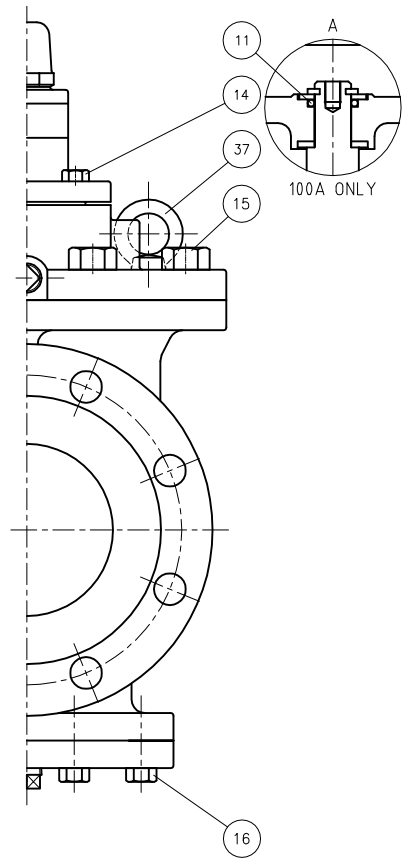


No.	NAME OF PARTS	部品名	MATERIAL	材質
39	WEARING	ウェアリング	BRONZE MIXED PTFE	ブロンズ入り テフロン
40	O RING	O リング	SYNTHETIC RUBBER	NBR



No.	NAME OF PARTS	部品名	MATERIAL	材質
1	VALVE BODY	ホンタイ	CAST STEEL	SCPH2
2	BOTTOM FLANGE	シタフタ	"	"
3	TOP FLANGE	ウエフタ	"	"
4	PISTON	ピストン	STAINLESS STEEL	SCS 13
5	PISTON ROD	ピストンロッド	"	SUS 304
6	CYLINDER	シリンダー	"	SCS 13
7	DISC	ベンタイ	"	SUS 304
8	SEAT RING	ベンザ	"	"
9	DISC SPRING	ベンバネ	"	SUS304-WPB
10	O RING	O リング	SYNTHETIC RUBBER	NBR
11	O RING	O リング	"	"
12	GASKET	ウエガasket	PTFE	PTFE
13	GASKET	シタガasket	"	"
14	BOLT	6カクボルト	Cr-Mo STEEL	SCM 435
15	BOLT	6カクボルト	"	"
16	BOLT	6カクボルト	"	"
17	PLUG	プラグ	ROLLED STEEL	SWCH 10R
18	PLUG	プラグ	"	"
19	CAP	キャップ	DUCTILE CAST IRON	FCD 450
20	SPRING CASE	バネケース	CAST STEEL	SCPH2
21	PILOT SEAT RING	Pベンザ	STAINLESS STEEL	SUS 304
22	PILOT DISC	Pベンタイ	"	"
23	PILOT SEAT BUSHING	Pベンザオサエ	"	"
24	PILOT DISC SPRING	Pベンバネ	"	SUS304-WPB
25	PLUG	シツフタ	"	SUS 304
26	DIAPHRAGM	ダイヤフラム	PTFE & STAINLESS STEEL	PTFE & SUS 631
27	TOP SPRING SEAT	ウエバネウケ	STAINLESS STEEL	SUS 304
28	BOTTOM SPRING SEAT	シタバネウケ	"	"
29	ADJUSTING SPRING	チョウセツバネ	SPRING STEEL	SWOSC-V
30	ADJUSTING SCREW	チョウセツネジ	STAINLESS STEEL	SUS 403
31	LOCK NUT	チョウセツナット	ROLLED STEEL	SS400
32	PLUG	ヨコプラグ	STAINLESS STEEL	SUS 304
33	ROLL PIN	ロールピン	"	SUS 420
34	STRAINER	ストレナー	"	SUS 304
35	GASKET	ガスケット	COPPER	C 1100 P
36	GASKET	ガスケット	"	"
37	LIFTING EYE BOLT	アイボルト	ROLLED STEEL	SS400
38	BEARING BUSH	ベアリングブッシュ	PTFE & STAINLESS STEEL	PTFE & SUS 304

DIMENSIONS (mm)

SIZE	FLANGE CODE	L	H1	H2	D	C	g	d	t	f	n	h	MASS (kg)
100	JIS 10K	398	342	146	210	175	151	100	18	2	8	19	63
	JIS 16K	406	342	146	225	185	160	100	22	2	8	23	
	JIS 20K	410	342	146	225	185	160	100	24	2	8	23	
	JIS 30K	426	342	146	240	195	160	100	32	2	8	25	
125	JIS 10K	422	372	197	250	210	182	125	20	2	8	23	105
	JIS 16K	426	372	197	270	225	195	125	22	2	8	25	
	JIS 20K	434	372	197	270	225	195	125	26	2	8	25	
	JIS 30K	454	372	197	275	230	195	125	36	2	8	25	
150	JIS 10K	532	407	216	280	240	212	150	22	2	8	23	145
	JIS 16K	536	407	216	305	260	230	150	24	2	12	25	
	JIS 20K	544	407	216	305	260	230	150	28	2	12	25	
	JIS 30K	564	407	216	325	275	235	150	38	2	12	27	

CODE	ADJUSTING RANGE
製品記号	MPa
RP10A-C	0.03~0.8

SPECIFICATIONS (仕様)	
FLUID (流体)	
INLET PRESS. (一次側圧力)	MPa
OUTLET PRESS. (二次側圧力)	MPa
TEMP. (温度)	℃

RP-10A TYPE PRESSURE REDUCING VALVE RP-10A 型 減圧弁	DRAWING 製 図	S. Sato
	CHECK 検 査	Y. Yanakura
	DATE 付 日	2019-10-8
	NOTE	SCPH2/SUS
APPROVED DWG.No. 出 図 番 号		
DWG.No.		
RP10A-32D-P	VENN CO., LTD. 株式会社	