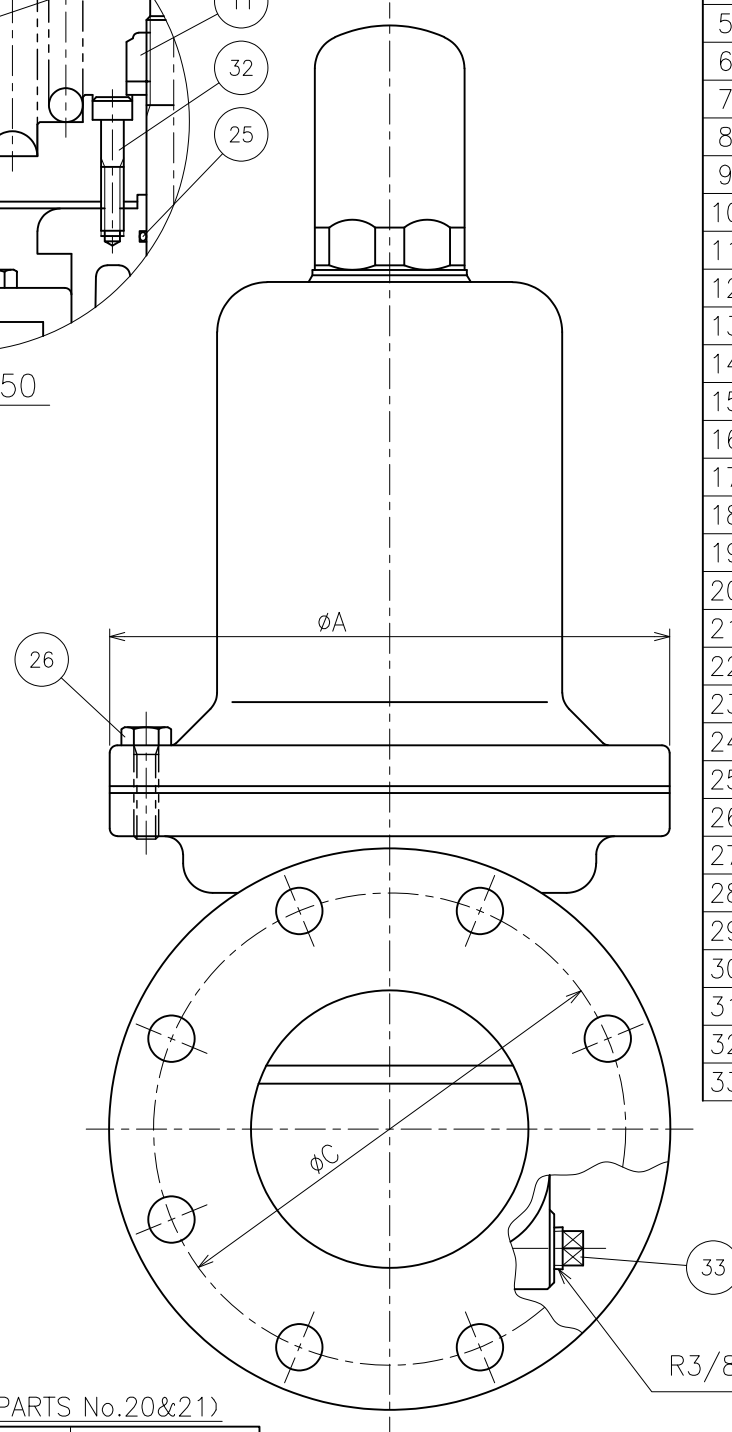


SIZE : 150

水道法性能基準適合品
[鉛除去表面処理]



No.	NAME OF PARTS	部 品 名	MATERIAL	材 質
1	VALVE BODY	ホントイ	CAST BRONZE	CAC 406
2	SPRING CASE	バネケース	CAST IRON	FC 200
3	CAP	キャップ	"	"
4	SEAT RING	ベンザ	CAST BRONZE	CAC 406
5	DIAPHRAGM SEAT	ダイヤフラムオサエ	"	"
6	BOTTOM SPRING SEAT	シタバネウケ	CAST IRON	FC 200
7	TOP SPRING SEAT	ウエバネウケ	"	"
8	DISC HOLDER	ディスクホルダー	STAINLESS STEEL	SUS 304
9	DISC SEAT	ディスクオサエ	BRASS	C 3604 B
10	STEM	ステム	STAINLESS STEEL	SUS 304
11	U NUT	U ナット	"	"
12	DIAPHRAGM	ダイヤフラム	SYNTHETIC RUBBER	EPDM
13	SEAT DISC	シートディスク	"	"
14	SPRING WASHER	バネザガネ	STAINLESS STEEL	SUS 304
15	NUT (SIZE:125A)	6カクナット	"	"
16	ADJUSTING SCREW	チョウセツネジ	BRASS	C 3771 B
17	LOCK NUT	チョウセツL ナット	ROLLED STEEL	SS 400
18	BEARING	ベアリング	BEARING STEEL	SUJ 2
19	BEARING SEAT	ベアリングウケ	STAINLESS STEEL	SUS 403
20	ADJUSTING SPRING	チョウセツバネ	SPRING STEEL	SAE 9254 or SUP 9
21	ADJUSTING SPRING	チョウセツバネ	"	"
22	O RING	O リング	SYNTHETIC RUBBER	EPDM
23	O RING	O リング	"	"
24	O RING	O リング	"	"
25	O RING	O リング	"	"
26	BOLT	6カクボルト	STAINLESS STEEL	SUS 304
27	BOLT	6カクボルト	"	"
28	STUD, NUT (SIZE : 125A)	スタッド,6カクナット	"	"
29	GASKET	キャップガスケット	NON-ASBESTOS	ノンアスベスト
30	LIFTING EYE NUT	アイナット	ROLLED STEEL	SS 400
31	LIFTING EYE BOLT	アイボルト	"	"
32	BOLT	6カクアナツキボルト	Cr. Mo. STEEL	SCM 435
33	PLUG	プラグ	BRASS	C 3604 B

DIMENSIONS (mm) FLANGE CODE : JIS 10K

SIZE	L	A	H1	H2	D	C	d	t	n	h
125	330	250	105	490	250	210	125	20	8	23
150	400	340	130	660	280	240	150	22	8	23

SPRING TABLE (PARTS No.20&21)

WIRE DIAMETER (mm)	MATERIAL
OVER 4.5 TO 12	SAE 9254
OVER 12	SUP 9

Q'TY SPRING TO BE USED IS FOUND ON THE FOLLOWING TABLE.

TYPE	ADJUSTING RANGE MPa	PARTS No.	Q'TY
RD-33FN TYPE L	0.05 ~ 0.35	20	1
RD-33FN TYPE H	0.30 ~ 0.50	20 & 21	2

CODE 製品記号	ADJUSTING RANGE MPa
RD33FN-FL	0.05 ~ 0.35
RD33FN-FH	0.30 ~ 0.50

SPECIFICATIONS(仕様)	
FLUID(流体)	
INLET PRESS.(一次側圧力)	MPa
OUTLET PRESS.(二次側圧力)	MPa
TEMP.(温度)	℃

RD-33FN TYPE
PRESSURE
REDUCING VALVE
RD-33FN 型
減圧弁

DRAWING 製 図	S. Sato
CHECK 検 査	S. Hosokawa
DATE 日 付	2024- 3-29
NOTE	JWWA

APPROVED DWG.No.
出 図 番 号

DWG.No.

RD33FN-62D-P



VENN CO., LTD.

株式会社