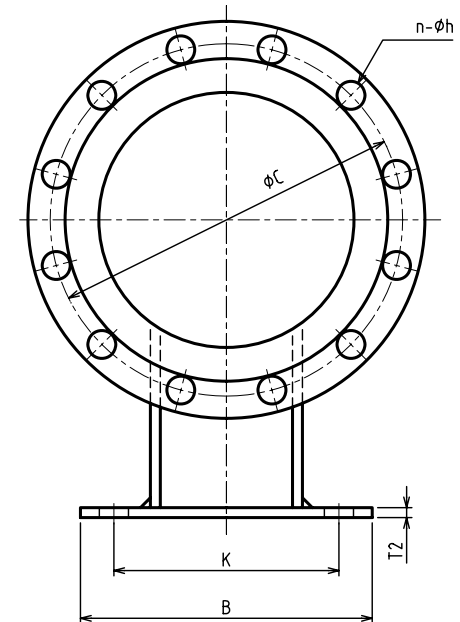
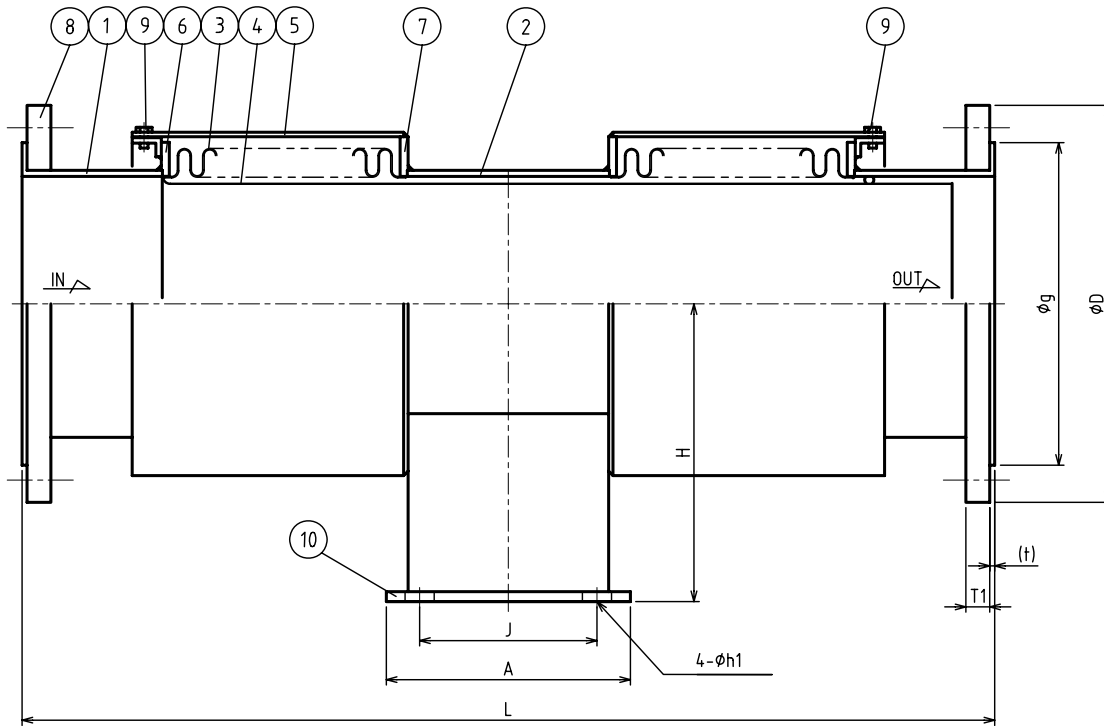


SPECIFICATIONS (仕様)		
APPLICABLE TEMP. (適用温度)	MAX.	250°C
APPLICABLE PRESS. (適用圧力)	MAX.	2.0 MPa
EXPANSION & CONTRACTION (伸縮量)	+ 20mm - 50mm	
FLANGE CODE (フランジ規格)	JIS 20K	ルーズフランジ


NO.	NAME OF PARTS	MATERIAL	QTY	REMARKS
1	PIPE PIECE	タンカン	STS 316L	2
2	CENTER RING	センターリング	STS 316L	1
3	BELLOWS	ベローズ	A 240-316L	2
4	INTERNAL SLEEVE	ナイトウ	A 240-316L	1
5	EXTERNAL COVER	ガイトウ	STS 304	2
6	RING	リング	A 240-316L	2
7	RING	リング	A 240-316L	2
8	FLANGE	フランジ	SF 440A	2
9	SET BOLT	セットボルト	STS 304	6
10	ANCHOR BASE	アンカーベース	STS 304	1



No.9のボルトは、配管後取り外してください。  
No.9 REMOVE THESE BOLTS AFTER INSTALLATION.

DIMENSIONS(mm)

SIZE	L	D	T1	(t)	g	C	n	h	H	ANCHOR BASE					
										J	K	h1	A	B	T2
200	930	350	28	2.8	275	305	12	25	250	160	220	25	235	295	6
250	980	430	32	2.8	345	380	12	27	300	180	280	27	260	360	6
300	980	480	33	3.0	395	430	16	27	350	200	300	27	280	380	6

JB-24 TYPE BELLOWS TYPE EXPANSION JOINT JB-24 型 ベローズ形 伸縮管継手	DRAWING 製図	S. Akiyama
	CHECK 検図	H. Kobayashi
	DATE 付日	2023-5-10
	NOTE	
APPROVED DWG.No.	出図番号	
DWG.No.	JB24-02M-P	
製品記号 CODE JB24-N	 VENN CO., LTD. 株式会社	