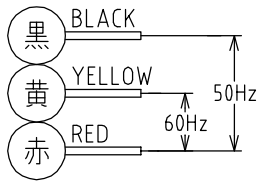


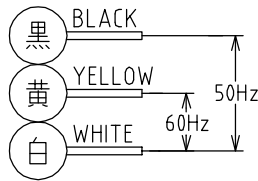
| No. | NAME OF PARTS | MATERIAL | QTY        | REMARKS | No.      | NAME OF PARTS | MATERIAL        | QTY      | REMARKS |   |
|-----|---------------|----------|------------|---------|----------|---------------|-----------------|----------|---------|---|
| 1   | VALVE BODY    | ホンタイ     | CAC 406    | 1       |          | 9             | COIL CASE COVER | コイルケースフタ | SPCC    | 1 |
| 2   | O RING        | O リング    | NBR        | 1       |          | 10            | WAVE WASHER     | ウェーブワッシャ | SUS 304 | 1 |
| 3   | GUIDE TUBE    | ガイドチューブ  | SUS/C3604B | 1       |          | 11            | NAME PLATE      | ネームプレート  | A5N01P  | 1 |
| 4   | DISC          | ディスク     | FKM        | 1       | ASSEMBLY | 12            | WASHER          | ワッシャ     | SUS 304 | 1 |
| 5   | PLUNGER       | プランジャ    | SUS        | 1       |          | 13            | CAP NUT         | キャップナット  | C3604B  | 1 |
| 6   | SPRING        | バネ       | SUS 304    | 1       |          | 14            | GLAND NUT       | グランドナット  | PLASTIC | 1 |
| 7   | COIL          | コイル      |            | 1       | ASSEMBLY |               |                 |          |         |   |
| 8   | COIL CASE     | コイルケース   | SPCE       | 1       |          |               |                 |          |         |   |

結線方法 WIRING METHOD

AC100V結線

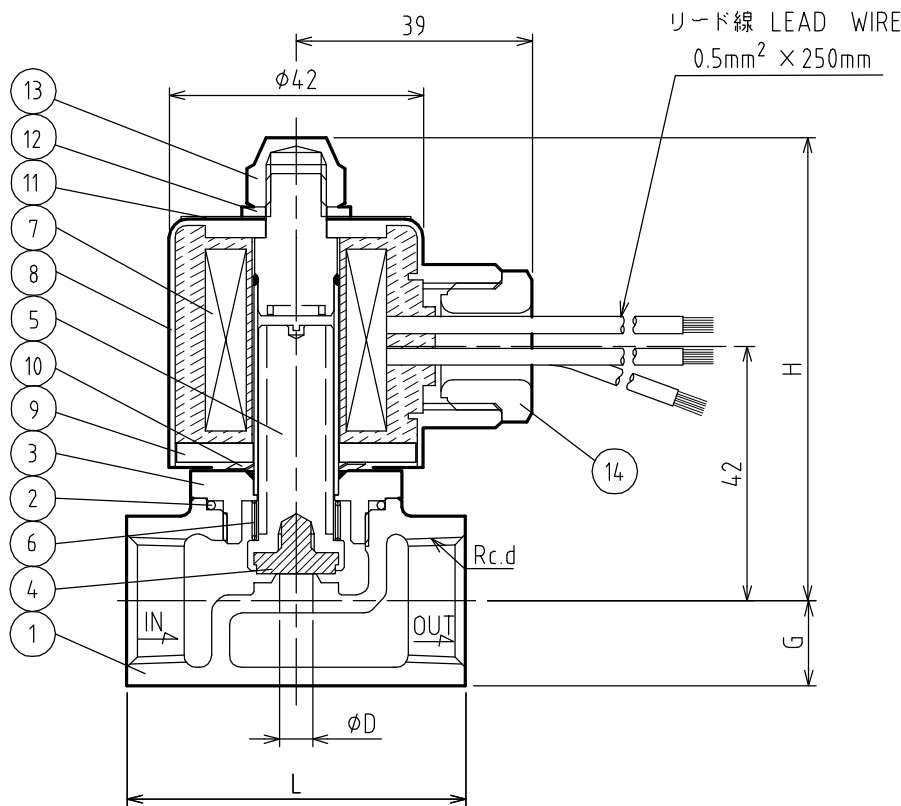


AC200V結線



DIMENSIONS(mm)

| SIZE | d   | L  | G  | H  |
|------|-----|----|----|----|
| 10   | 3/8 | 50 | 12 | 77 |
| 15   | 1/2 | 56 | 14 | 77 |
| 20   | 3/4 | 63 | 17 | 78 |



①

| 記号<br>CODE | オリフィス径: D<br>PORT SIZE | 適用圧力(MPa)<br>APPLICABLE PRESS. |
|------------|------------------------|--------------------------------|
| S          | 4                      | 0~0.8                          |
| H          | 5.5                    | 0~0.4                          |
| M          | 7                      | 0~0.25                         |
| L          | 10                     | 0~0.1                          |

②

| 記号<br>CODE | 定格電圧<br>(RATED VOLTAGE) |
|------------|-------------------------|
| 1          | AC100V (50/60Hz)        |
| 2          | AC200V (50/60Hz)        |

製品記号 CODE

DS10-J ① ②

仕様 SPECIFICATIONS

|                                |                             |
|--------------------------------|-----------------------------|
| 適用流体<br>APPLICABLE FLUID       | 水・空気・油<br>WATER, AIR & OILS |
| 流体温度<br>APPLICABLE TEMPERATURE | 最高<br>MAX 80°C              |
| 耐圧試験<br>PRESSURE TEST          | 水圧にて<br>HYDRAULIC 2.0 MPa   |

DS-10 TYPE  
SOLENOID VALVE

DS-10型 電磁弁  
(桃太郎 MINI)

|                |            |
|----------------|------------|
| DRAWING<br>製 図 | N. Kimura  |
| CHECK<br>検 査   | T. Komatsu |
| DATE<br>日 付    | 2017-1-12  |
| NOTE           |            |

APPROVED DWG.No.  
出 図 番 号

DWG.No.

DS10-01 E-P



VENN CO., LTD.

株式会社