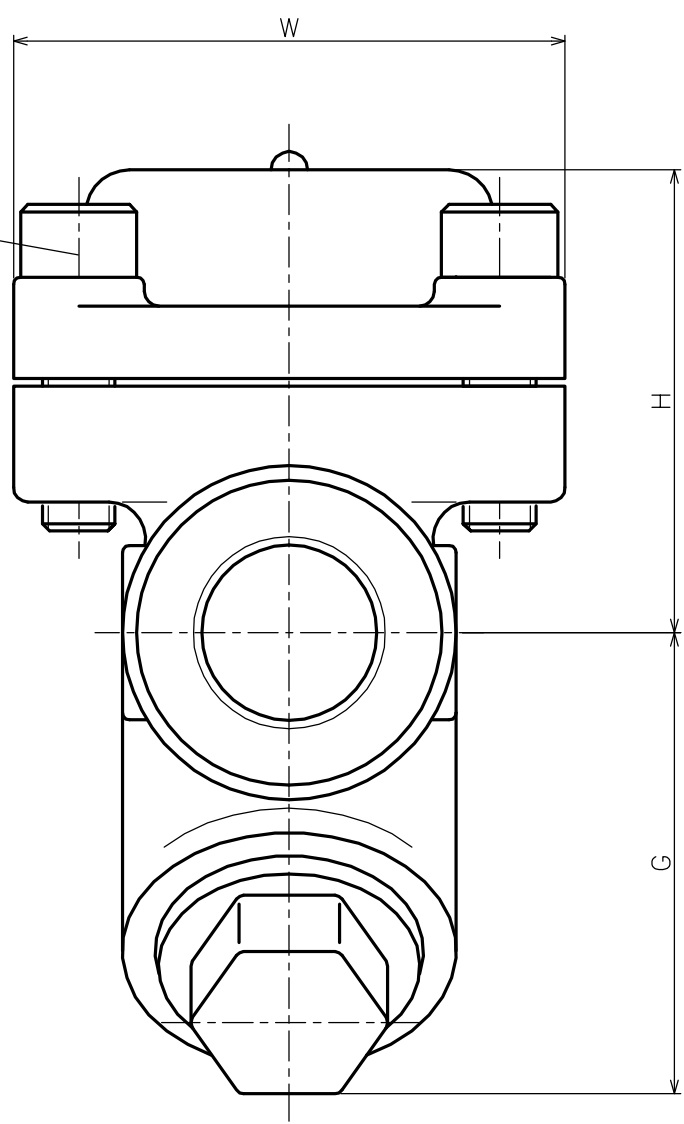
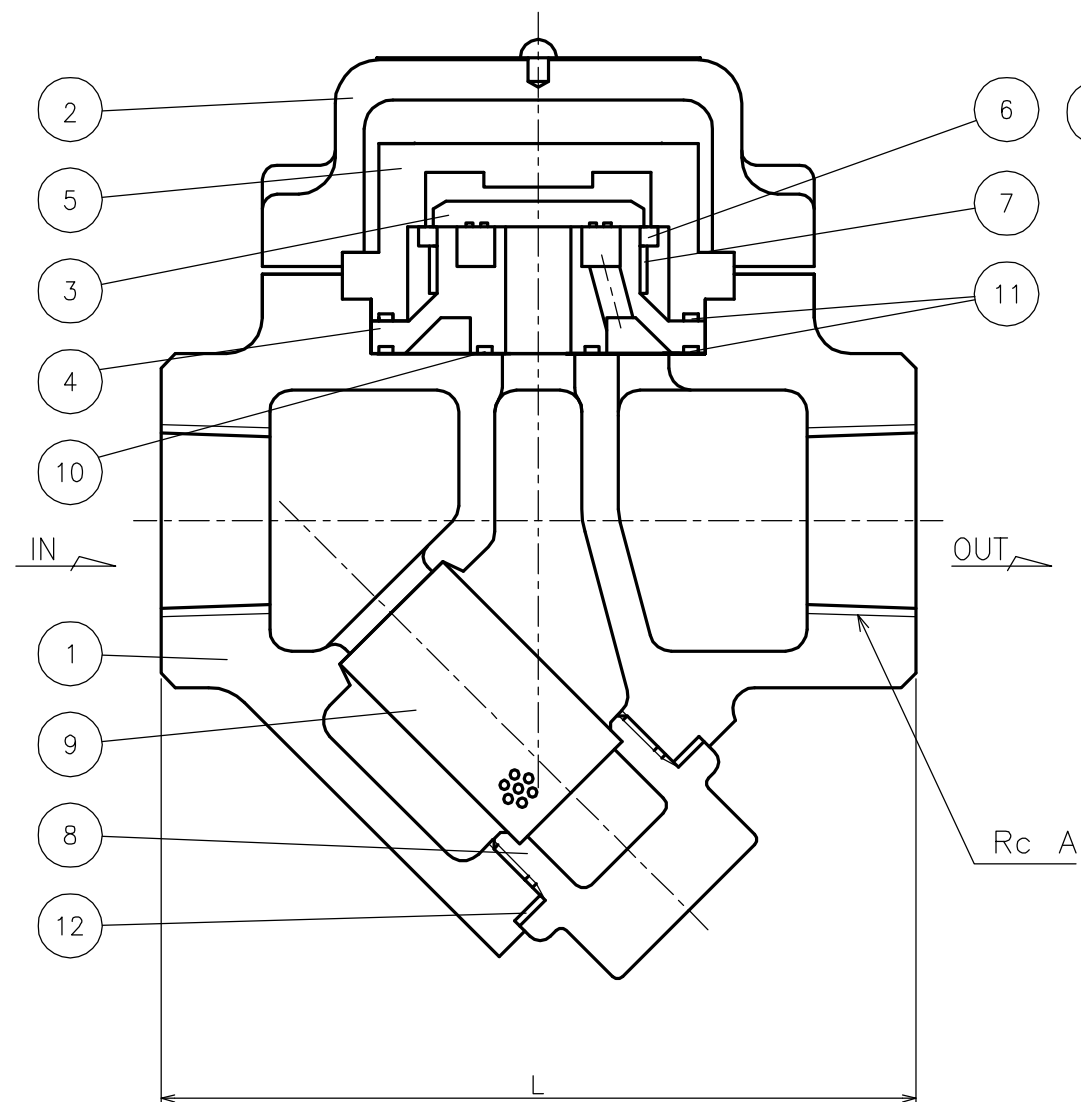


14




No.	NAME OF PARTS	部 品 名	MATERIAL	材 質
1	VALVE BODY	ホンタイ	DUCTILE CAST IRON	FCD 450
2	TOP FLANGE	ウエフタ	〃	〃
3	DISC	ディスク	STAINLESS STEEL	SUS 420J2
4	SEAT RING	ベンザ	〃	〃
5	DISC COVER	ディスクカバー	〃	SUS 304
6	RING	リング	〃	〃
7	BIMETAL	バイメタル	—	—
8	CAP	キャップ	STAINLESS STEEL	SCS 13
9	NET	ネット	〃	SUS 304
10	GASKET	ガスケット	PTFE	PTFE
11	GASKET	ガスケット	〃	〃
12	GASKET	ガスケット	NON-ASBESTOS	ノンアスベスト
13	BOLT	ロックワナツキボルト	Cr-Mo STEEL	SCM 435
14	NAME PLATE	ネームプレート	COPPER	C 2720P

SPECIFICATIONS (仕様)	
APPLICABLE PRESS. (適用圧力)	0.03~1.6MPa
APPLICABLE TEMP. (適用温度)	MAX. 220°C
HYDRAULIC TEST PRESS. (水圧試験圧力)	2.4MPa

DIMENSIONS (mm)						
SIZE	A	L	H	G	W	MASS (kg)
15	1/2	98	67	65	76	2.2
20	3/4	104	67	65	76	2.3
25	1	112	70	70	76	2.6

CODE  
製品記号  
AD19-M

AD-19 TYPE STEAM TRAP  AD-19 型 スチームトラップ	DRAWING 製 図	K. Nakamura
	CHECK 検 査	Y. Yonkura
	DATE 日 付	2016-11-28
	NOTE	
APPROVED DWG.No. 出 図 番 号		
DWG.No. AD19-01A-P		
 <b>VENN CO., LTD.</b> 株式会社		