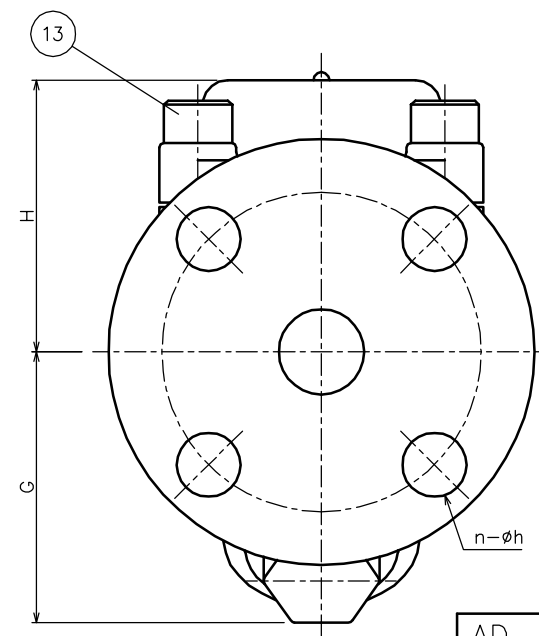
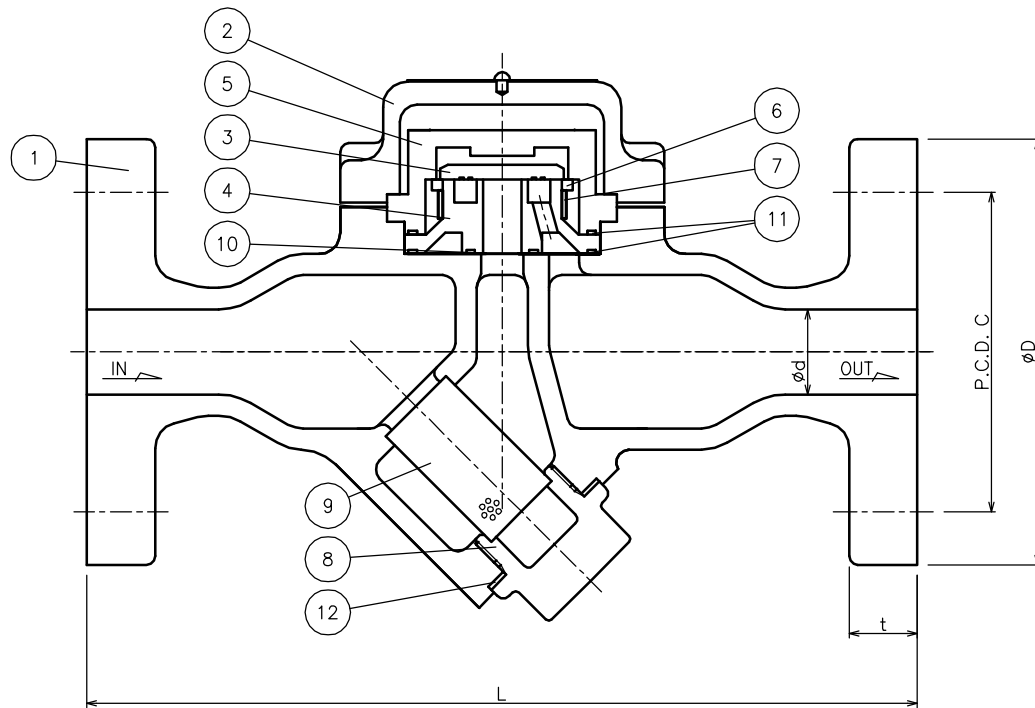


No.	NAME OF PARTS	部 品 名	MATERIAL	材 質
1	VALVE BODY	ホントイ	DUCTILE CAST IRON	FCD 450
2	TOP FLANGE	ウエフタ	"	"
3	DISC	ディスク	STAINLESS STEEL	SUS 420J2
4	SEAT RING	ベンザ	"	"
5	DISC COVER	ディスクカバー	"	SUS 304
6	RING	リング	"	"
7	BIMETAL	バイメタル	-	-
8	CAP	キャップ	STAINLESS STEEL	SCS 13
9	NET	ネット	"	SUS 304
10	GASKET	ガスケット	PTFE	PTFE
11	GASKET	ガスケット	"	"
12	GASKET	ガスケット	NON-ASBESTOS	ノンアスベスト
13	BOLT	ロックワナツキボルト	Cr-Mo STEEL	SCM 435
14	NAME PLATE	ネームプレート	COPPER	C 2720P



CODE
製品記号
AD19F-M

DIMENSIONS (mm) FLANGE CODE: JIS 10K・16K・20K共用FFフランジ

SIZE	L	D	C	d	t	n	h	H	G	MASS (kg)
15	175	95	70	15	14	4	15	67	65	3.9
20	195	100	75	20	16	4	15	67	65	4.3
25	215	125	90	25	16	4	19	70	70	5.7

SPECIFICATIONS (仕様)	
APPLICABLE PRESS. (適用圧力)	0.03~1.6MPa
APPLICABLE TEMP. (適用温度)	MAX. 220°C
HYDRAULIC TEST PRESS. (水圧試験圧力)	2.4MPa

AD-19F TYPE STEAM TRAP	DRAWING 製 図	X. Nakamura
	CHECK 検 査	Y. Yonakura
AD-19F 型 スチームトラップ	DATE 付	2017-9-1
	NOTE	
APPROVED DWG.No. 出 図 番 号		
DWG.No.		
AD19F-01A-P		