

RMU-3型 メーターユニット〈減圧弁付〉

製品記号 **RMU3-FHL6** (設定圧力:0.20MPa)
RMU3-FHL3 (設定圧力:0.25MPa)

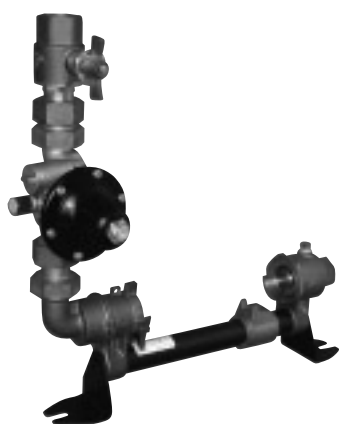
水道法性能基準適合品
 東京都水道局登録品

集合住宅 など パイプシャフト用

集合住宅パイプシャフト内における、メーター廻りの止水栓、減圧弁、伸縮管機能、逆止弁、台座をユニット化した製品です。

メーターの接続はハンドル操作にて行う圧着式ですので、取付け・取外しが容易です。

※各事業体により、仕様が異なる場合がありますので、お問い合わせください。



■特長

- 狭いパイプシャフト内での施工性を考慮した軽量・コンパクト設計です。
- メーターの取付け・取外しはハンドル操作で工具不要の圧着式。
- 縦・横配管及び右・左からの流れ方向に対応しています。
- 台座部分は耐食性に優れています。
- 止水栓部分は停水キャップ取付可能。

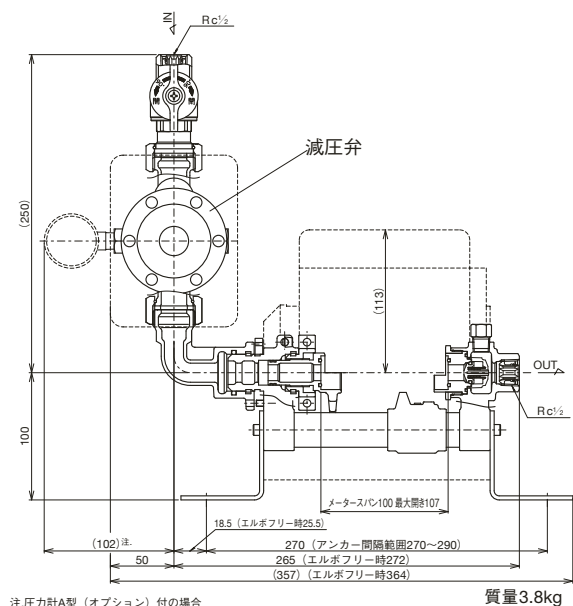
■仕様

製品記号	RMU3-FHL6	RMU3-FHL3
呼び径	13・25	
適用流体	水道水	
流体温度	常温	
一次側適用圧力	1.0MPa以下	
減圧弁二次側調整圧力範囲	呼び径13:0.20~0.30MPa ^{注1} 呼び径25:0.12~0.35MPa	
設定圧力 ^{注2,注3}	0.20MPa	0.25MPa
減圧弁最大減圧比	10:1	
端接続	JIS Rcねじ(管端コア内蔵) ^{注4}	
材質	本体(青銅铸件ほか)、台座(鋼板・鋼管)、減圧弁(青銅铸件ほか)	
耐圧性	1.75MPa ^{注5}	
付属品	ユニオンガスケット、保温ケース(自己消火性)、テストガグ、圧力計用継手(二次側用で、本体取付け済み) ^{注6}	
ストレーナ	呼び径13:60メッシュ(減圧弁内蔵)、呼び径25:40メッシュ相当(減圧弁内蔵)	

- 注1. 呼び径13:0.11MPa~0.23MPaも製作しています。
 注2. 呼び径13:設定圧力0.3MPaを超える場合は、お問い合わせください。
 呼び径25:設定圧力0.35MPaを超える場合は、お問い合わせください。
 注3. 設定圧力以外はお問い合わせください。
 注4. 端接続:JIS Gねじも製作しています。
 注5. テストガグでの水圧試験は、1.75MPa以下で行ってください。
 注6. 圧力計用継手は、反対側プラグと組み替えて使用することができます。
 注7. 減圧弁の圧力計はオプション品でA型またはD型を選択することができます。(圧力計の最大目盛は0.5MPaです。)
 注8. 対応メーター面間は呼び径13:100mm、呼び径25:225mmとなります。
 注9. メーター面間、呼び径13:165mm、呼び径25:210mmも製作しています。

■構造図

●呼び径13



●呼び径25

