

QH-3型 サイレンサ(レンコン形)

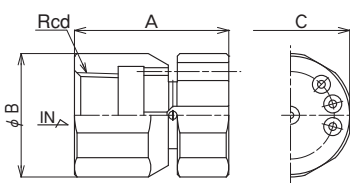
製品記号 QH3-D

水に蒸気を吹込んで温水をつくる際に、発生する騒音、振動を減少させるために使用します。浴槽、その他開放形温水槽(95℃以下)に使用します。レンコン形の断面を持ち、伝熱量が大きくしかも小型のサイレンサです。

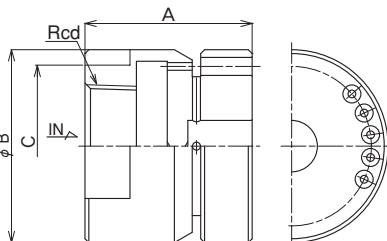


■構造図

呼び径15~25



呼び径32~50



注. 呼び径により構造が多少異なります。

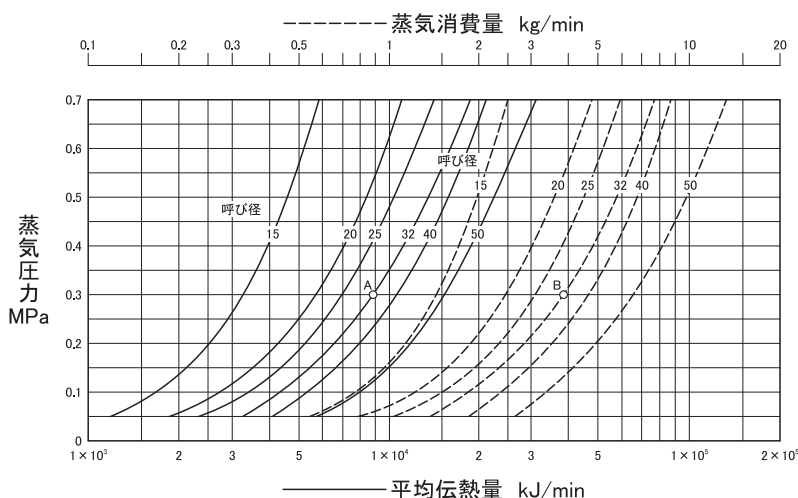
■仕様

製品記号	QH3-D
適用流体	蒸気
適用圧力	0.7MPa以下
発音限界温度	95℃
端接続	JIS Rcねじ
材質	SUS303

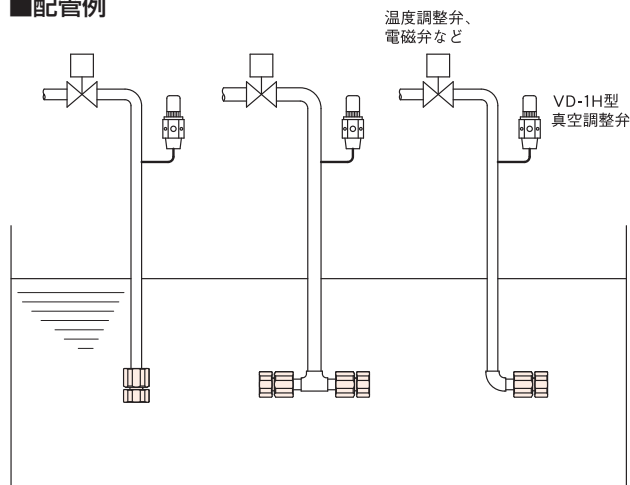
■寸法表

呼び径	d	A	B	C	質量(kg)
15	1/2	50	34	32	0.21
20	3/4	53	40	38	0.28
25	1	60	48	46	0.5
32	1 1/4	63	65	55	1
40	1 1/2	65	75	63	1.4
50	2	70	110	95	3.4

■能力線図



■配管例



注1. サイレンサは、壁または底より300mm以上離して取付けてください。
 注2. 蒸気を止めた時の水の逆流防止のため、VD-1H型真空調整弁の取付けをおすすめします。

■線図の使い方

呼び径32、蒸気圧力0.3MPaのとき、平均伝熱量(実線—)はA点より8820kJ/min、蒸気消費量(破線---)はB点より3.8kg/min、となります。

尚、この条件で700ℓの水を20℃から80℃まで加熱するために要する時間は、

$$\frac{4.2 \times (80 - 20) \times 700}{8820} = 20(\text{分})$$

となり、この時の蒸気消費量は、

$$3.8 \times 20 = 76(\text{kg}) \text{ となります。}$$

VD-1H型 真空調整弁

製品記号 VD1H-F□ (材質C3604またはCAC)
VD1H-D□ (材質SUS)

※□内には設定圧力範囲の記号が入ります。

設定圧力以下の負圧になると弁が開いて大気を吸込み、配管や装置が真空になることを防止します。サイレンサを使用した蒸気配管に取付けると、蒸気停止時の水の吸込みを防止することができます。

仕様

製品記号	VD1H-F□	VD1H-D□
	※□内には設定圧力範囲の記号が入ります。	
適用流体	蒸気・空気	
流体温度	200℃以下	
適用圧力	1.0MPa以下	
設定圧力範囲	①: -0.5~-22kPa、②: -22~-49kPa ③: -49~-76kPa、④: -76~-82kPa	
端接続	JIS Rねじ	
材質	C3604またはCAC406	SUS
取付姿勢	入口側を下にした垂直取付	

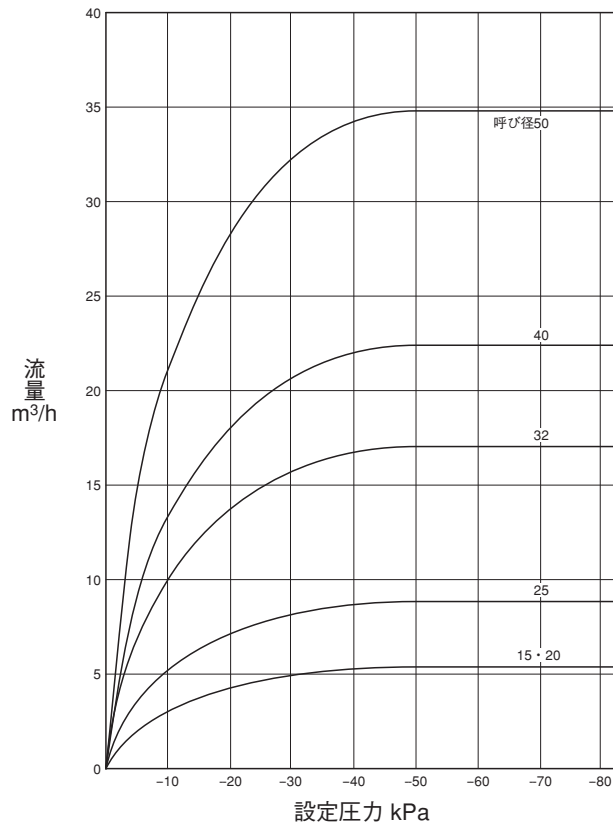
寸法表

(mm)

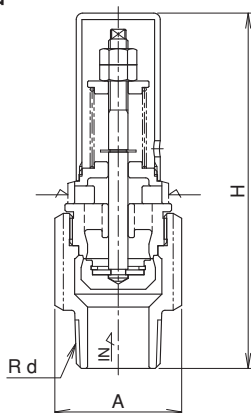
呼び径	d	A	H	質量 (kg)
15	1/2	六角平34×39.3	110	0.4
20	3/4	六角平34×39.3	110	0.4
25	1	六角平34×39.3	110	0.6
32	1 1/4	六角平50×57.7	107	0.8
40	1 1/2	六角平55×63.5	122	1.1
50	2	六角平68×78.5	153	1.9



流量線図



構造図



注. 呼び径により構造が多少異なります。