

QH-1型 サイレンサ(F形)

製品記号 QH1-F (材質CAC)
QH1-D (材質SCS)

水に蒸気を吹込んで温水をつくる際に、発生する騒音、振動を減少させるために使用します。浴槽、その他開放形温水槽(66℃以下)の加熱に使用します。

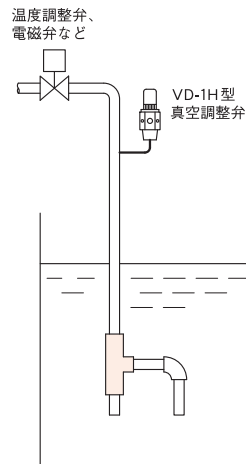
仕様

製品記号	QH1-F	QH1-D
適用流体	蒸気	
適用圧力	0.7MPa以下	
発音限界温度	66℃	
端接続	JIS Rcねじ	
材質	CAC406	SCS13

寸法表

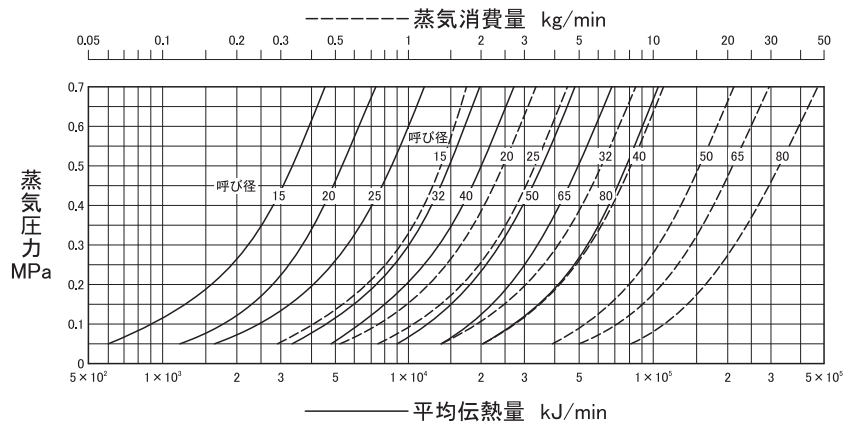
呼び径	15	20	25	32	40	50	65	80
A	54	62	75	93	110	140	155	180
B	54	63	75	91	109	130	154	170
C	25	31	37	45	50	65	85	88
d	1/2	3/4	1	1 1/4	1 1/2	2	2 1/2	3
質量 (kg)	0.36	0.55	0.86	1.8	2.4	4	11	14

配管例略図



- 注1. サイレンサは、壁または底より300mm以上離して取付けてください。
- 注2. サイレンサは、水没して使用してください。やむを得ない場合は、できるだけ水面に近づけてください。
- 注3. 蒸気を止めた時の水の逆流防止のため、VD-1H型真空調整弁の取付けをおすすめします。

能力線図

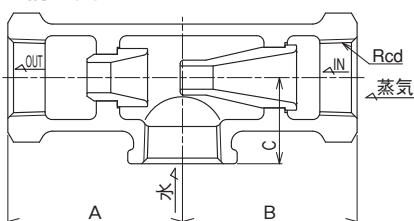


線図の使い方

破線(---)が蒸気消費量を表し、実線(—)が平均伝熱量を表します。



構造図



注. 呼び径、材質により構造が多少異なります。

VD-1H型 真空調整弁

製品記号 VD1H-F□ (材質C3604またはCAC)
VD1H-D□ (材質SUS)

※□内には設定圧力範囲の記号が入ります。

設定圧力以下の負圧になると弁が開いて大気を吸込み、配管や装置が真空になることを防止します。サイレンサを使用した蒸気配管に取付けると、蒸気停止時の水の吸込みを防止することができます。

仕様

製品記号	VD1H-F□	VD1H-D□
	※□内には設定圧力範囲の記号が入ります。	
適用流体	蒸気・空気	
流体温度	200℃以下	
適用圧力	1.0MPa以下	
設定圧力範囲	①: -0.5~-22kPa、 ②: -22~-49kPa ③: -49~-76kPa、 ④: -76~-82kPa	
端接続	JIS Rねじ	
材質	C3604またはCAC406	SUS
取付姿勢	入口側を下にした垂直取付	

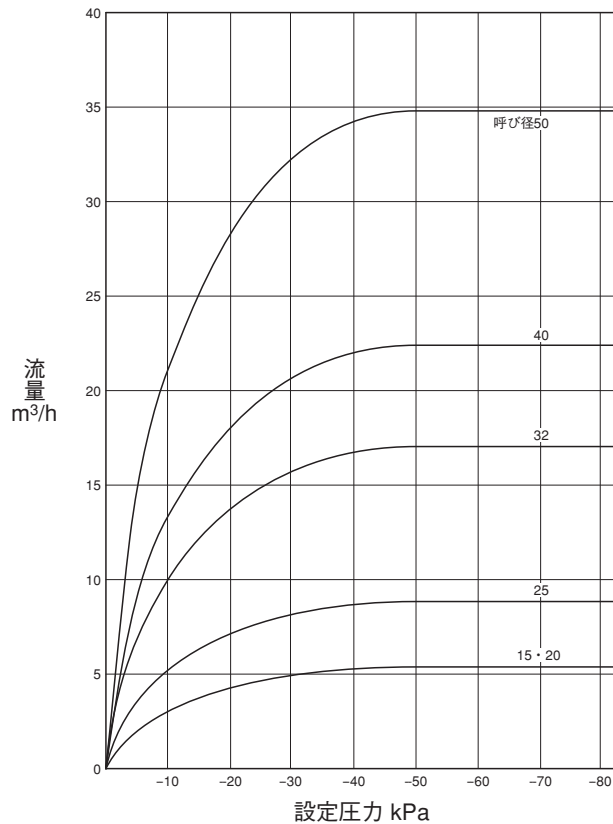
寸法表

(mm)

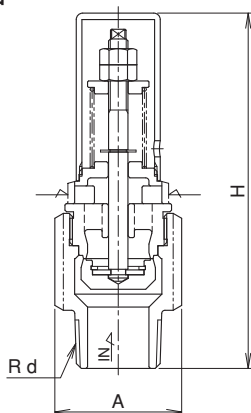
呼び径	d	A	H	質量 (kg)
15	1/2	六角平34×39.3	110	0.4
20	3/4	六角平34×39.3	110	0.4
25	1	六角平34×39.3	110	0.6
32	1 1/4	六角平50×57.7	107	0.8
40	1 1/2	六角平55×63.5	122	1.1
50	2	六角平68×78.5	153	1.9



流量線図



構造図



注. 呼び径により構造が多少異なります。