

KT-1,1A,1D型 ストレーナ [ストレート形]

鑄鉄製・ダクタイル鑄鉄製フランジ形

製品記号 KT1-G (FC製)
KT1-M (FCD製)
KT1A-G (ガット式)
KT1D-G (ダビット式)

ストレーナをの概念を一掃する、ストレートタイプのストレーナです。

従来のストレーナの施工、メンテナンス性、圧力損失などの問題点を解消できます。

KT-1A型は、ボルト一本でネットの点検ができますので清掃頻度が多い所などに最適です。

KT-1D型は、上蓋のつり上げが容易なダビット式です。



KT-1型



KT-1A型



KT-1D型

■KT-1A型 適用圧力・耐圧表 (MPa)

呼び径	適用圧力	耐圧試験(水圧)
50~100	1.0以下	1.5
125	0.75以下	1.13
150	0.5以下	0.75

■仕様

種類(カバー形状)	ボルト式		ガット式		ダビット式	
型式	KT-1型		KT-1A型		KT-1D型	
製品記号	KT1-G	KT1-M	KT1A-G	KT1D-G		
呼び径	50~300		50~150	250~300		
適用流体	蒸気・気体・液体		気体・液体		蒸気・気体・液体	
流体温度	184℃以下注2.		5~90℃		184℃以下注2.	
適用圧力	1.0MPa以下		適用圧力表参照		1.0MPa以下	
端接続	JIS 10K FFフランジ					
材質	本体・フタ	FC	FCD	FC注3.		
	ネット	SUS				
塗装	内面：防錆油 外面：シルバー					
網目注4.	60メッシュ 20, 40, 80, 100メッシュ	60メッシュ 20, 40, 80, 100メッシュ	60メッシュ	20, 40, 80, 100メッシュ	20, 40, 60, 80, 100メッシュ	
許容差圧	0.1MPa以下注5.					
耐圧試験	水圧にて1.75MPa		耐圧表参照		水圧にて1.75MPa	

- 注1. 初期通水時、本体内に空気が滞留し空気障害をもたらす場合があります。ポンプサクション側などに取り付ける際には空気抜きを実施してください。カバー部に空気抜き用のプラグ付またはコック付も製作していますのでお問い合わせください。
- 注2. 流体温度220℃以下も製作しています。
- 注3. 本体材質FCD製も製作しています。
- 注4. 網目はメッシュ内張りなしのパンチ穴(打抜板:呼び径150以下φ3×P4、呼び径200以上φ4×P6)のみも製作しています。※上記以外の穴径も製作していますのでお問い合わせください。
- 注5. 差圧が0.1MPaを超えると、ネットが破損する恐れがあります。0.1MPaを超えないようネットを清掃してください。
- 注6. オプション付(目詰り検知器(屋内専用)、磁気吸着器、内部点検窓)も製作しています。315頁をご参照ください。
- 注7. 水道施設用にはKT-4P型(312頁参照)をご使用ください。
- 注8. 呼び径350以上はKT-2, 2D型(310頁参照)をご使用ください。

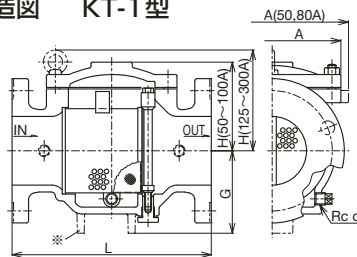
■寸法表

呼び径	L	G	d	KT-1型			KT-1A型			KT-1D型		
				H	A	質量(kg)	H	A	質量(kg)	H	A	質量(kg)
50	200	—	3/8	76	132	10(9)	153	200	11	—	—	—
65	240	—	3/8	92	158	15(14)	170	230	17.5	—	—	—
80	265(261)	—	3/8	105	200	19(19)	205	280	23	—	—	—
100	290(282)	130	1/2	128	200	29(29.5)	228	300	35	—	—	—
125	340(336)	140	1/2	180	252	43(45)	266	370	53	—	—	—
150	380(376)	165	1/2	204	282	64(66)	280	380	74	—	—	—
200	450(442)	200	1/2	273	368	106(116)	—	—	—	—	—	—
250	560(552)	240	1/2	390	545	210	—	—	—	530	545	220
300	680(668)	280	1/2	425	595	300	—	—	—	580	595	310

注.()内は本体材質FCD製の場合

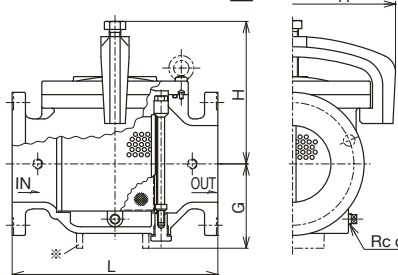
フランジ規格JIS 10K FF

■構造図 KT-1型



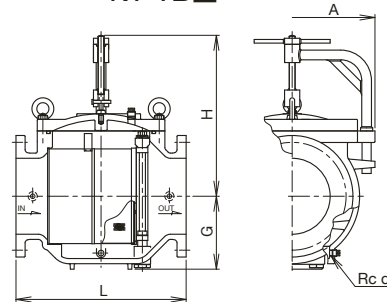
注. 呼び径により構造が多少異なります。

KT-1A型



注. 呼び径により構造が多少異なります。

KT-1D型



※呼び径100以上に付属します。

■取付け・取扱い上の注意

(参考)

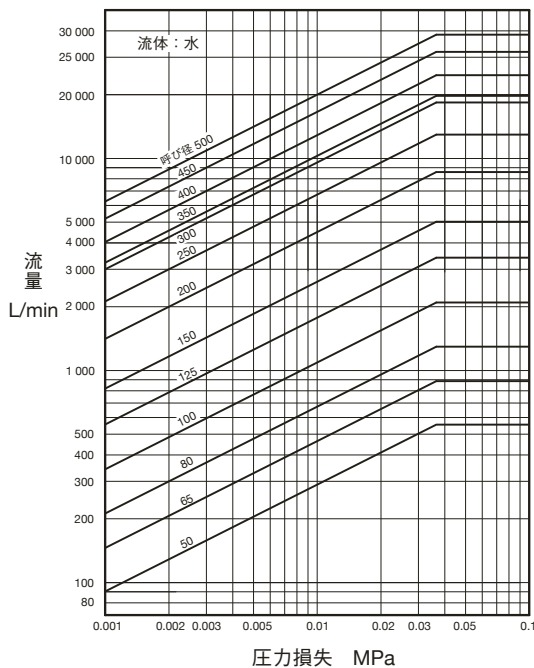
- ①国土交通省仕様の場合の網目は、水用においては40メッシュ以上(電磁弁の前に設ける場合は、80メッシュ以上)、蒸気用は80メッシュ以上となっております。(気体用は80メッシュを推奨。)
- ②網目の資料は301頁をご覧ください。

※圧力損失は315頁をご参照ください。

資料/KT型シリーズ ストレート形ストレーナ

■圧力損失線図(網目:60メッシュ)

適用型式: KT-1, 1A, 1D, 1PN, 1CN型
 KT-2, 2D型
 KT-3, 3A型
 KT-4W, 4H型
 KT-7型

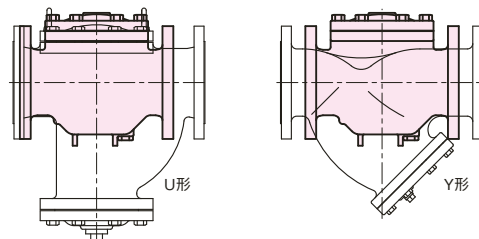


注: 各メッシュの圧力損失は、線図で求めた圧力損失に乗数を乗じて算出してください。

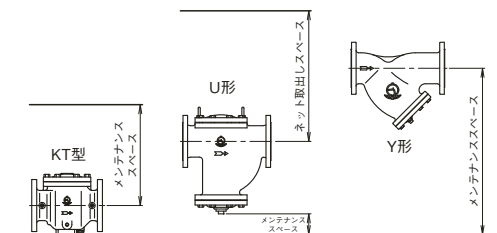
■乗数表

メッシュ数	乗数
20	0.9
40	0.95
80	1.05
100	1.1

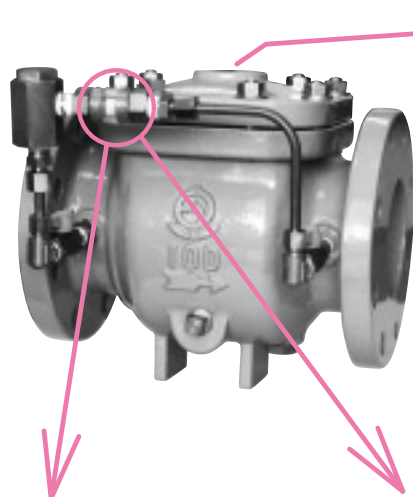
■U形、Y形との大きさ比較(呼び径125)



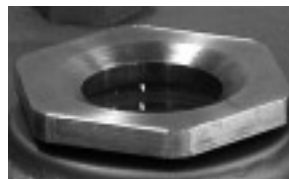
■U形、Y形とのスペース比較(呼び径125)



■オプション(別途注文品)



内部点検窓(内部目視点検窓)



●適用範囲
 適用型式: KT-1, 1D, 1PN, 1CN, 3型
 適用流体: 気体・液体
 流体温度: 77℃以下
 適用圧力: 1.0MPa以下
 呼び径: 100~300

注: 内部点検窓は、流体の汚濁状況が確認できます。

目詰り検知器(現場形回転表示器)
 ※屋内専用



●適用範囲
 適用型式: KT-1, 1D, 1PN, 1CN, 3, 7型
 適用流体: 気体・液体
 流体温度: 77℃以下
 適用圧力: 1.0MPa以下
 呼び径: 50~300

目詰り検知器(遠隔形発信器)
 ※屋内専用



●適用範囲
 適用型式: KT-1, 1D, 1PN, 1CN, 3, 7型
 適用流体: 気体・液体(油用はご相談ください。)
 流体温度: 86℃以下
 適用圧力: 2.0MPa以下
 呼び径: 50~300

磁気吸着器
 (鉄系ゴミ吸着による網目保護)



●適用範囲
 適用型式: KT-1, 1D, 1PN, 1CN, 3, 7型
 適用流体: 気体・液体
 流体温度: 220℃以下
 適用圧力: 1.0MPa以下
 呼び径: 50~300