

2

製品記号

RMU5-FHL6

RMU5-FHL3

BMU5-F

標準品

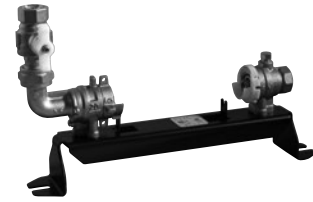
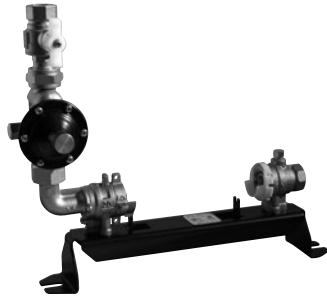
標準品

標準品

1.0MPa

ストレーナ内蔵(減圧弁)^{※2}

1.0MPa



水道法性能基準適合品

型式: RMU-5型

水道法性能基準適合品

型式: BMU-5型

メーターユニット

2

メーターユニット



POINT

軽量・コンパクト 集合住宅パイプシャフト用メーターユニット

種類	減圧弁付		減圧弁無
適用流体	水道水		水道水
流体温度	常温		常温
一次側適用圧力	1.0MPa以下		1.0MPa以下
設定圧力★	0.20MPa☆ ¹	0.25MPa☆ ¹	—
減圧弁 二次側調整圧力範囲	0.20~0.30MPa☆ ²		—
減圧弁最大減圧比	10:1		—
端接続	JIS Rc $\frac{3}{4}$ ねじ(可動形管端コア内蔵)☆ ³		JIS Rc $\frac{3}{4}$ ねじ(可動形管端コア内蔵)☆ ³
材質	本体(青銅鑄物他)、台座(鋼板)、減圧弁(青銅鑄物他)		本体(青銅鑄物他)、台座(鋼板)
耐圧性	1.75MPa注1.		1.75MPa
付属品	圧力計用継手(二次側)付、ユニオンガスケット、保温ケース(自己消火性)、テストガグ		

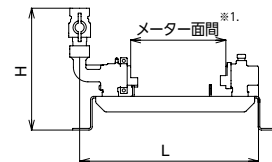
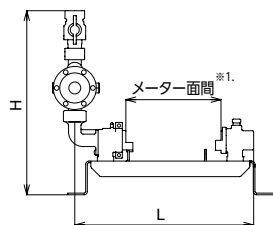
呼び径	減圧弁付		減圧弁無
価格(円)	20	39,800	26,600
		345×355 3.8	345×293 2.8
		2 (9.5)	2 (7.5)

★設定圧力0.3MPaを超える場合は、お問い合わせください。
 ☆¹設定圧力以外は、お問い合わせください。
 ☆²0.11~0.23MPaも製作しています。
 ☆³端接続: JIS Gねじも製作しています。
 ●減圧弁の圧力計はオプションでA型またはD型を選択することができます。(圧力計の最大目盛は0.5MPaです。)
 ●メーター保温ケース(直読式または隔測式)も販売しています。
 注1.テストガグでの水圧試験は、1.75MPa以下で行ってください。
 注2.各事業体により、仕様が異なる場合がありますのでお問い合わせください。
 ※1.対応メーター面間は190mmとなります。
 ※2.ストレーナの網目は60メッシュです。

■価格加算

記号	仕様	価格(円)
BN-10型	二次側継手(T形)	2,400
BN-11型	二次側継手(F形)	4,600
BN-12型	二次側継手(ストリートエルボ)	1,300
BX-7型	メーター代用管	500
BX-8型	メーター代用管(圧力導入構造)	3,300
BX-22型	メーター保温ケース(直読式)	1,500
BX-23型	メーター保温ケース(隔測式)	1,800

記事



二次側継手
T型(BN-10型)



二次側継手
F型(BN-11型)



二次側継手
ストリートエルボ
(BN-12型)



メーター代用管
圧力導入構造
(BX-8型)



メーター保温ケース
直読式(BX-22型)

